



DINAS KEPEMUDAAN DAN KEOLAHRAGAAN PROVINSI SUMATERA UTARA

Jalan Williem Iskandar Nomor.9 Medan

GAMBAR RENCANA

WISMA ATLET SIOSAR, KABUPATEN KARO

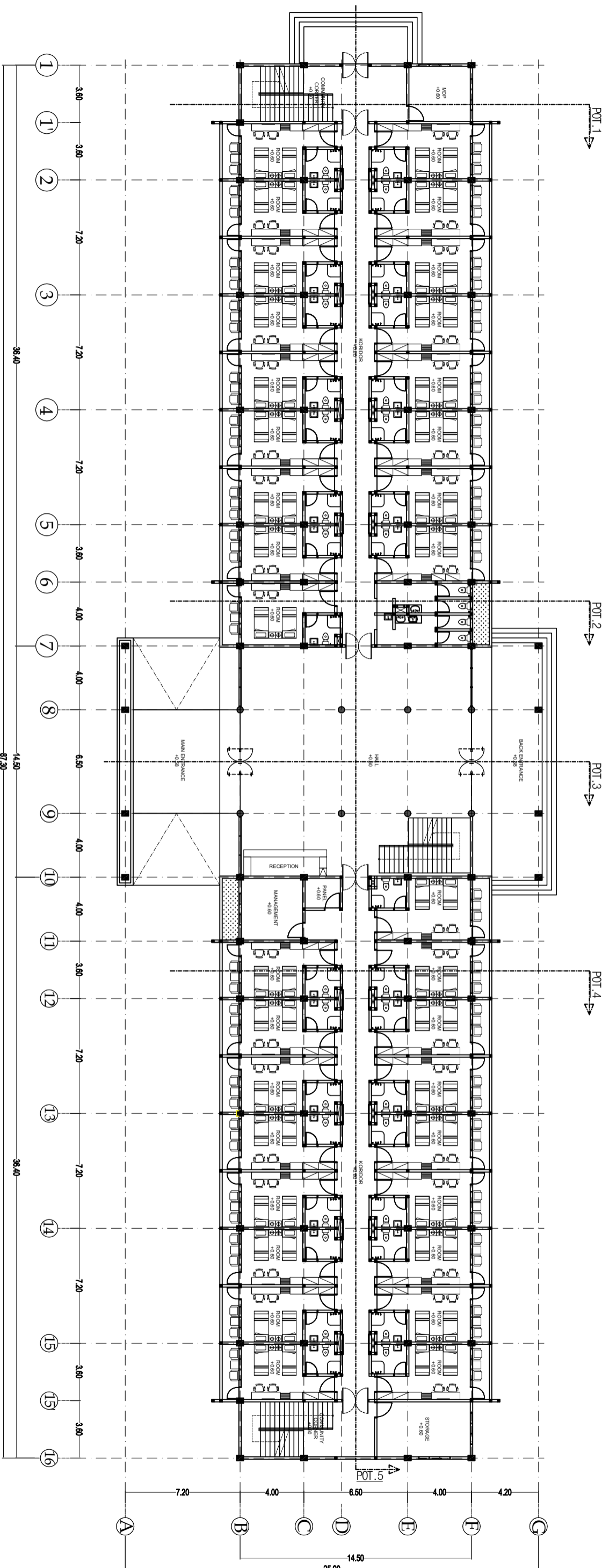
KEGIATAN :

REVIEW JASA KONSULTANSI PERENCANAAN PEMBANGUNAN WISMA ATLET SIOSAR DI KABUPATEN KARO



KONSULTAN PERENCANA





DENAH LANTAI 1
SKALA 1 : 250

PEKERJAAN :

REVIEW JASA KONSULTANSI
PERENCANAAN PEMBANGUNAN
WISMA ATLET SIOSAR DI
KABUPATEN KARO



DINAS KEPEMUDAAN DAN
KEOLAHRAGAAN
PROVINSI SUMATERA UTARA

DISETUI OLEH :

PEJABAT PEMBUAT KOMITMEN
DINAS PEMUDA DAN OLAHRAGA
PROVINSI SUMATERA UTARA

ISMAIL, SH. M.SP
NIP. 19791112 200701 1 004

DIBUAT OLEH :

KONSULTAN PERENCANAAN
CV. PELITA BUANA



SUTAN AMAS MUDA LUBIS, ST
Wakil Direktur

MUHAMMAD SYARIFZAL, ST
Team Leader

JUDUL GAMBAR :

DENAH LANTAI 1

SKALA	No. HALAMAN	TAHUN
1 : 250		2022



DINAS KEMUDAAN DAN
KEOLAHRAGAAN
PROVINSI SUMATERA UTARA

PEKERJAAN :

REVIEW JASA KONSULTANSI
PERENCANAAN PEMBANGUNAN
WISMA ATLET SIOSAR DI
KABUPATEN KARO

GAMBAR RENCANA

DISETUI OLEH :

PEJABAT PEMBUAT KOMITMEN
DINAS PEMUDA DAN OLARAGA
PROVINSI SUMATERA UTARA

ISMAIL, SH. M.SP
NIP. 19791112 200701 1 004

DIBUAT OLEH :

KONSULTAN PERENCANA
CV. PELITA BUANA



SUTAN AMAS MUDA LUBIS, ST
Wakil Direktur

MUHAMMAD SYAFRIZAL, ST
Team Leader

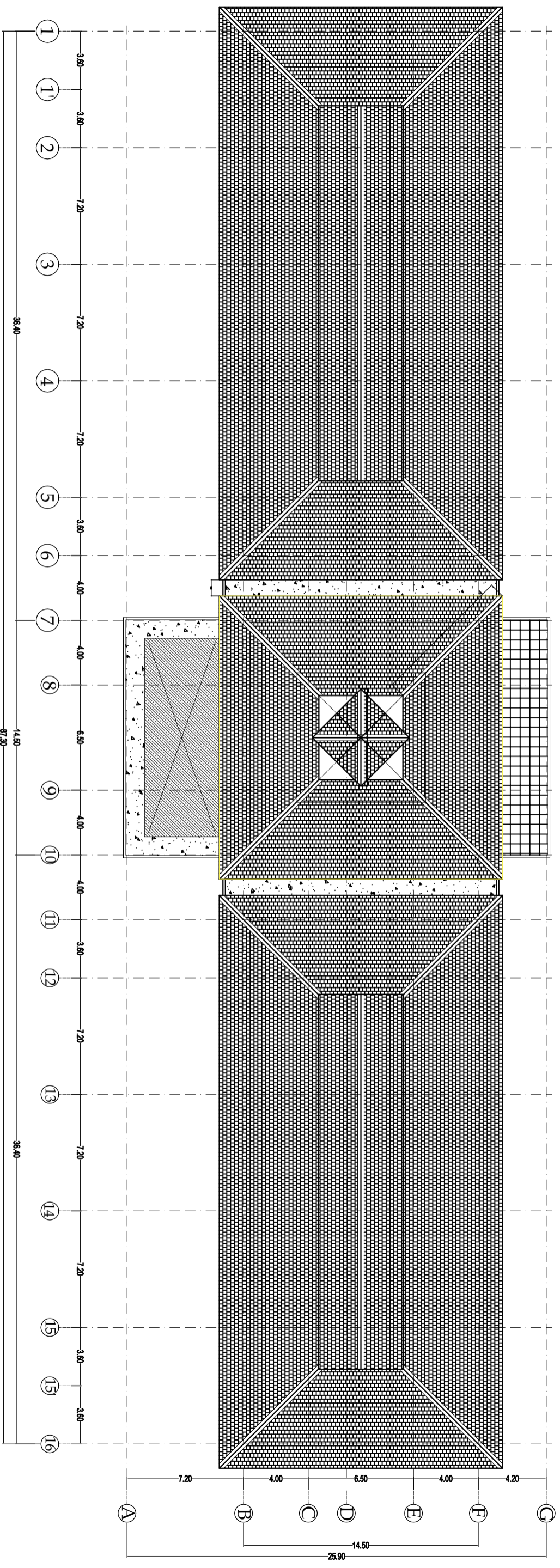
JUDUL GAMBAR :

DENAH ATAP

SKALA 1 : 250

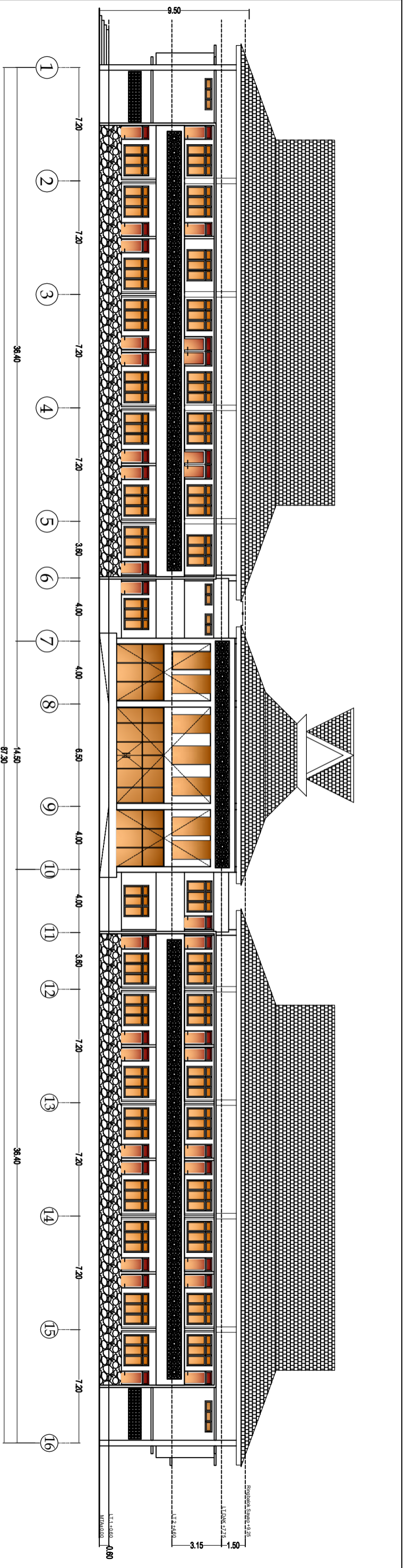
No. HALAMAN

TAHUN
2022

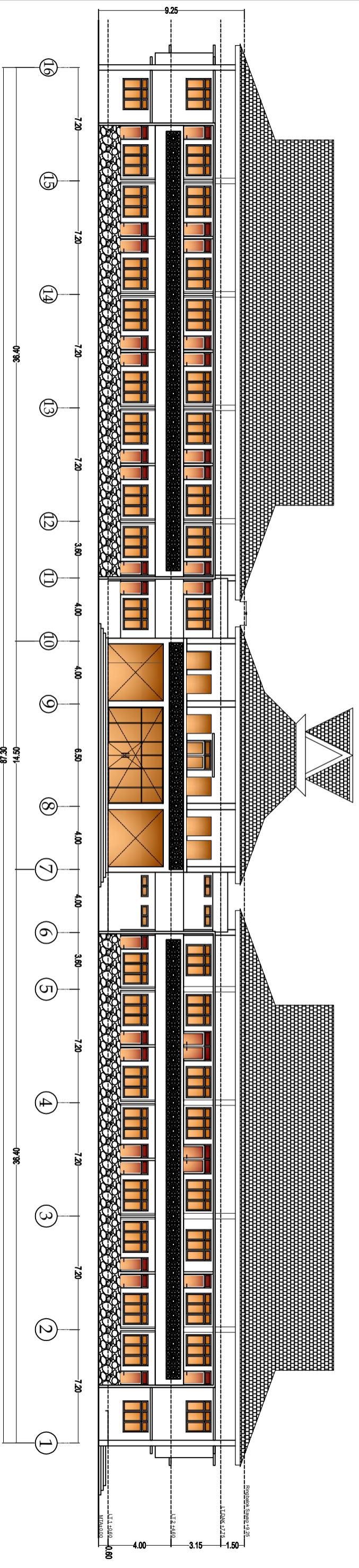


DENAH ATAP

SKALA 1 : 250



TAMPAK DEPAN
SKALA 1 : 250



TAMPAK BELAKANG
SKALA 1 : 250

PEKERJAAN :

REVIEW JASA KONSULTANSI
PERENCANAAN PEMBANGUNAN
WISMA ATLET SIOSAR DI
KABUPATEN KARO



DINAS KEPEMUDAAN DAN
KEOLAHRAAGAN
PROVINSI SUMATERA UTARA

DISETUI OLEH :

PEJABAT PEMBUAT KOMITMEN
DINAS PEMUDA DAN OLARAGA
PROVINSI SUMATERA UTARA

DIBUAT OLEH :

KONSULTAN PERENCANA
CV. PELITA BUANA



ISMAIL, SH. M.SP
NIP. 19791112 200701 1 004

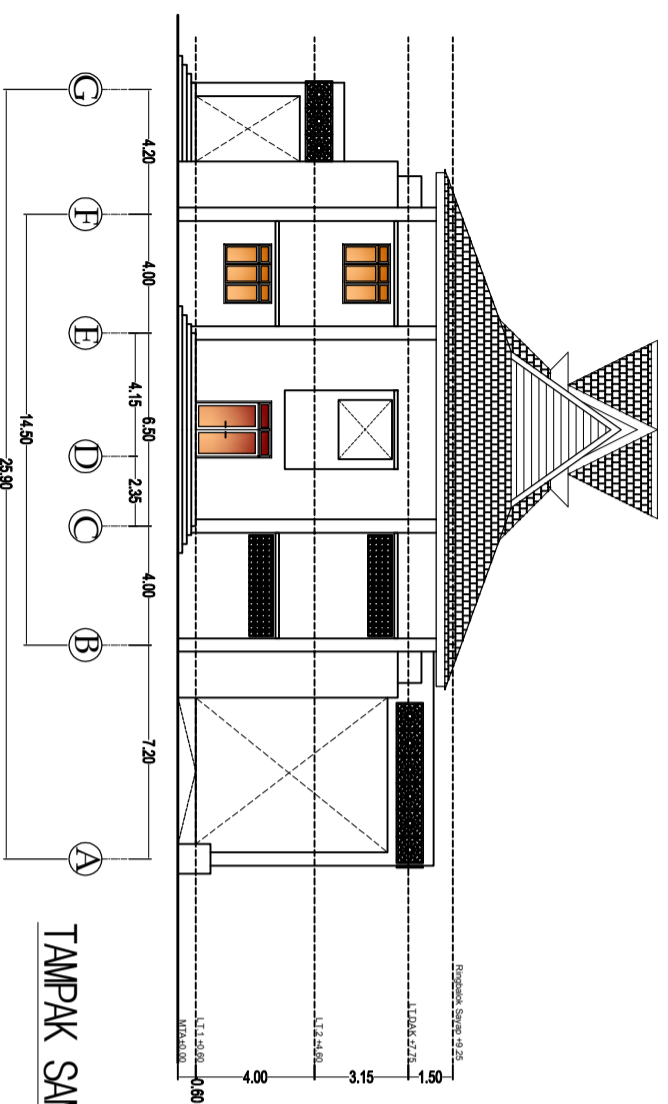
SUTAN AMAS MUDA LUBIS, ST
Wakil Direktur

MUHAMMAD SYARIFZAL, ST
Team Leader

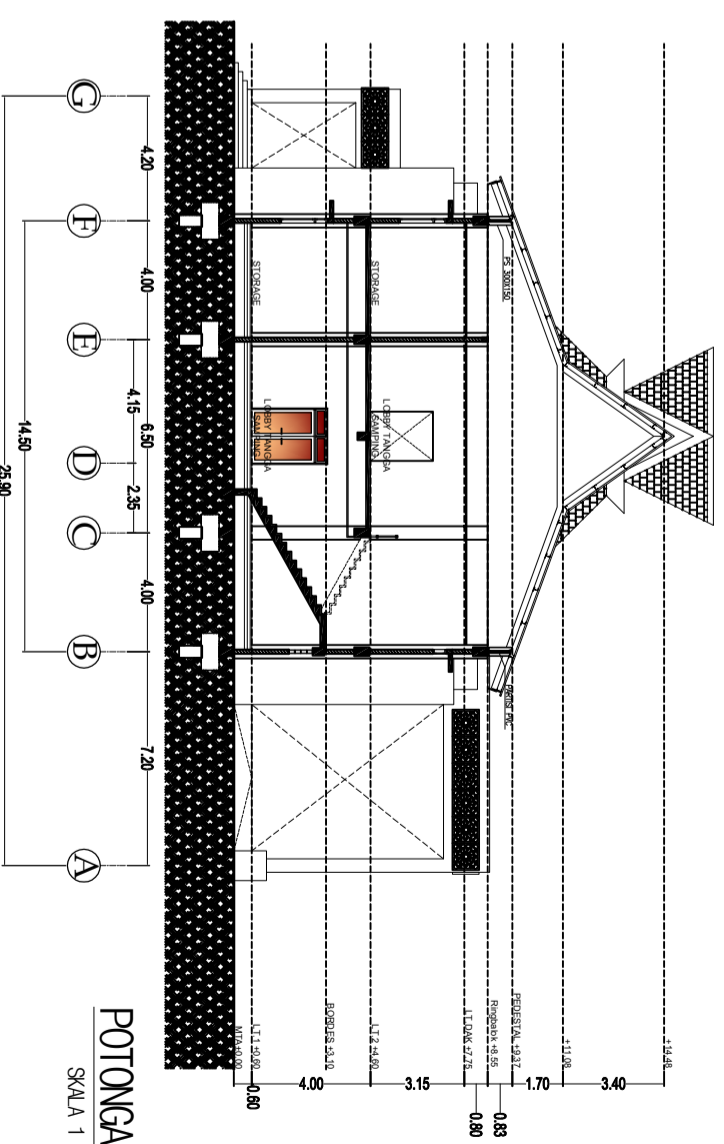
JUDUL GAMBAR :

GAMBAR TAMPAK DEPAN &
TAMPAK BELAKANG

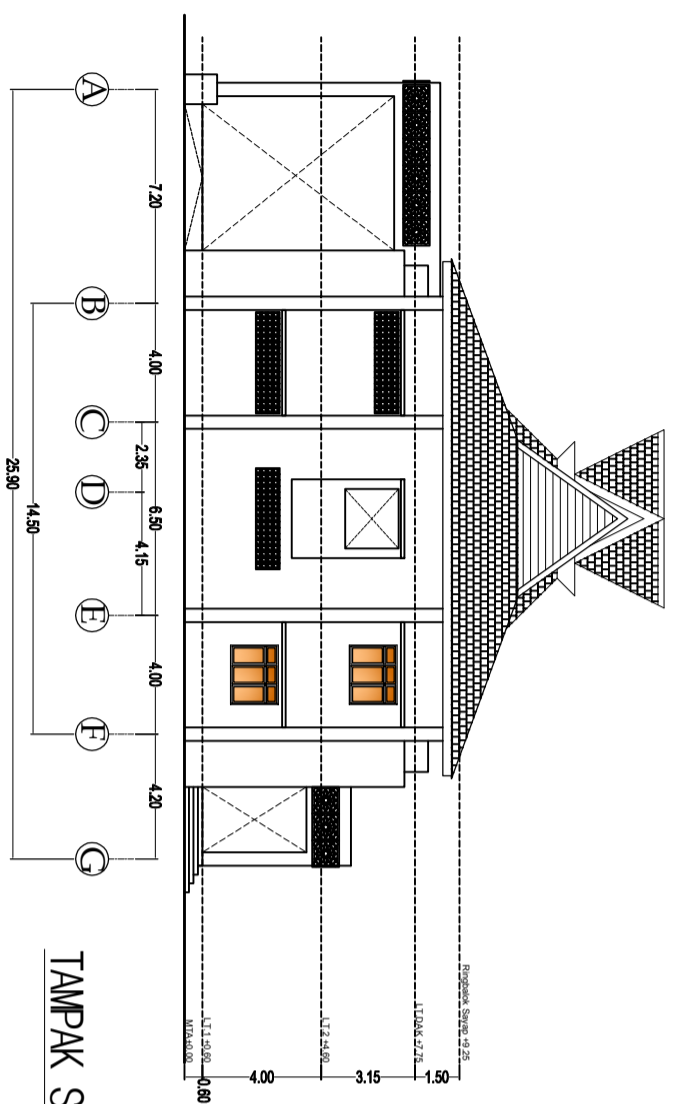
SKALA	No. HALAMAN	TAHUN
1 : 250		2022



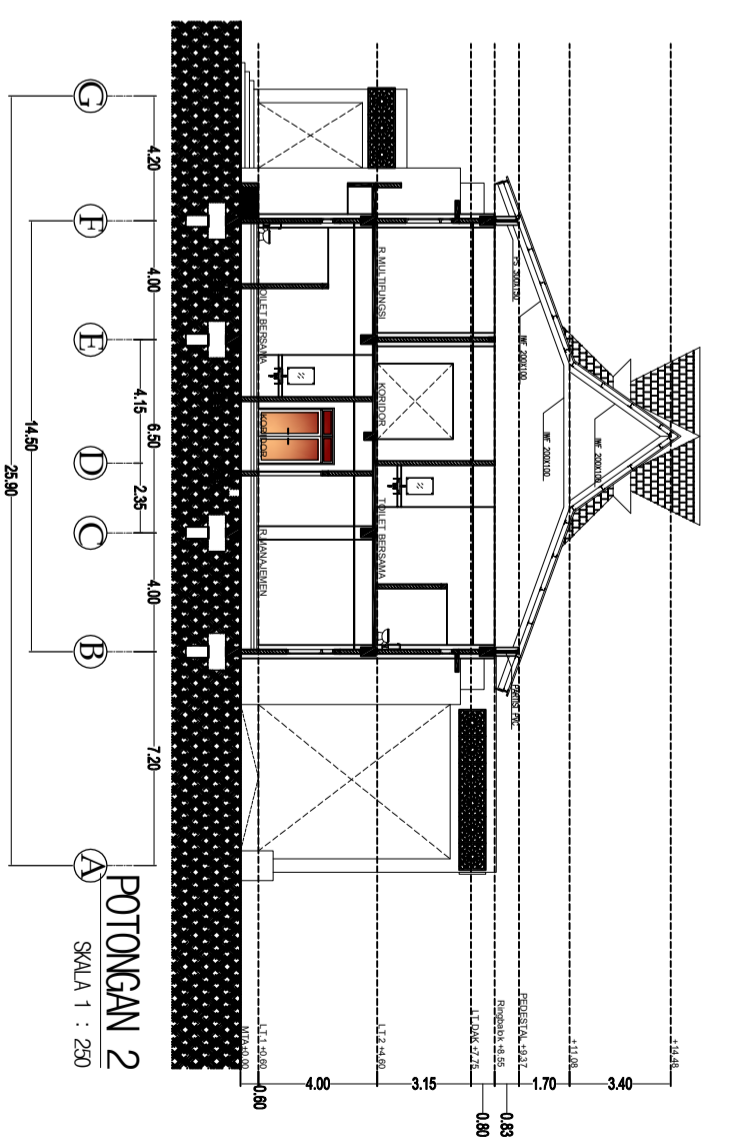
TAMPAK SAMPING KANAN
SKALA 1 : 250



POTONGAN 1
SKALA 1 : 250



TAMPAK SAMPING KIRI
SKALA 1 : 250



POTONGAN 2
SKALA 1 : 250



DINAS KEPEMUDAAN DAN
KEOLAHRAGAAN
PROVINSI SUMATERA UTARA

PEKERJAAN :

REVIEW JASA KONSULTANSI
PERENCANAAN PEMBANGUNAN
WISMA ATLET SIOSAR DI
KABUPATEN KARO

**GAMBAR
RENCANA**

DISETUJUI OLEH :

PEJABAT PEMBUAT KOMITMEN
DINAS PEMUDA DAN OLARAGA
PROVINSI SUMATERA UTARA

ISMAIL, SH. M.SP
NIP. 19791112 200701 1 004

DIBUAT OLEH :

KONSULTAN PERENCANAAN
CV. PELITA BUANA



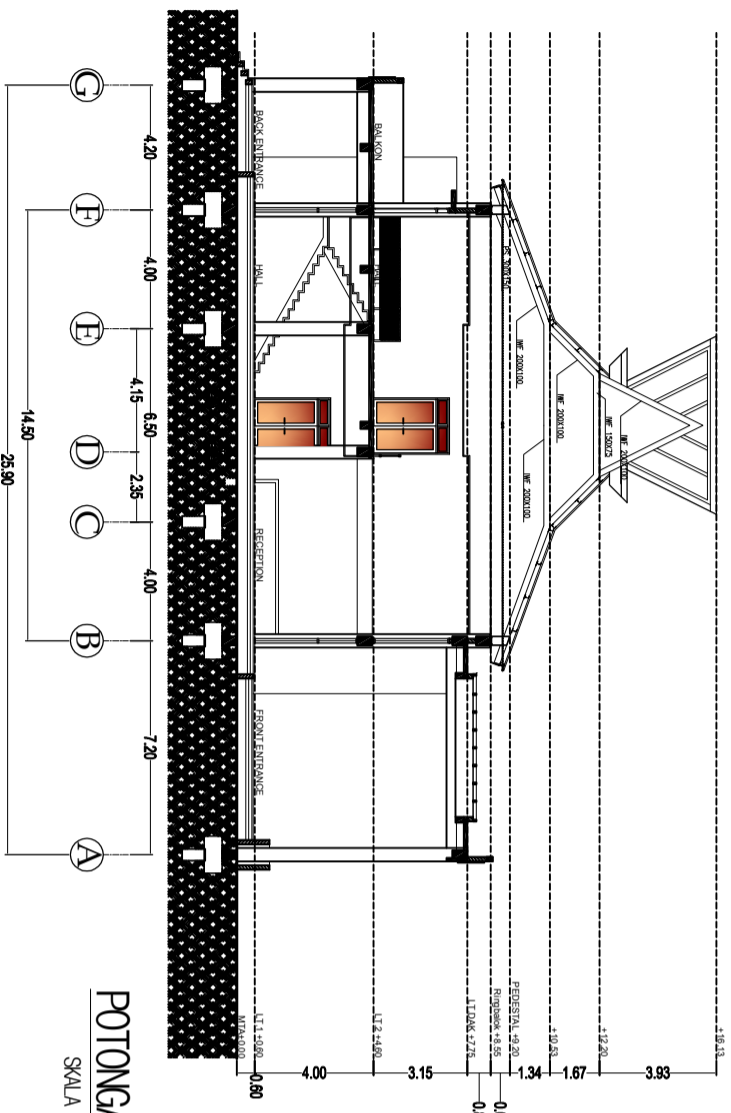
SUTAN AMAS MUDA LUBIS, ST
Wakil Direktur

MUHAMMAD SYARIZAL, ST
Team Leader

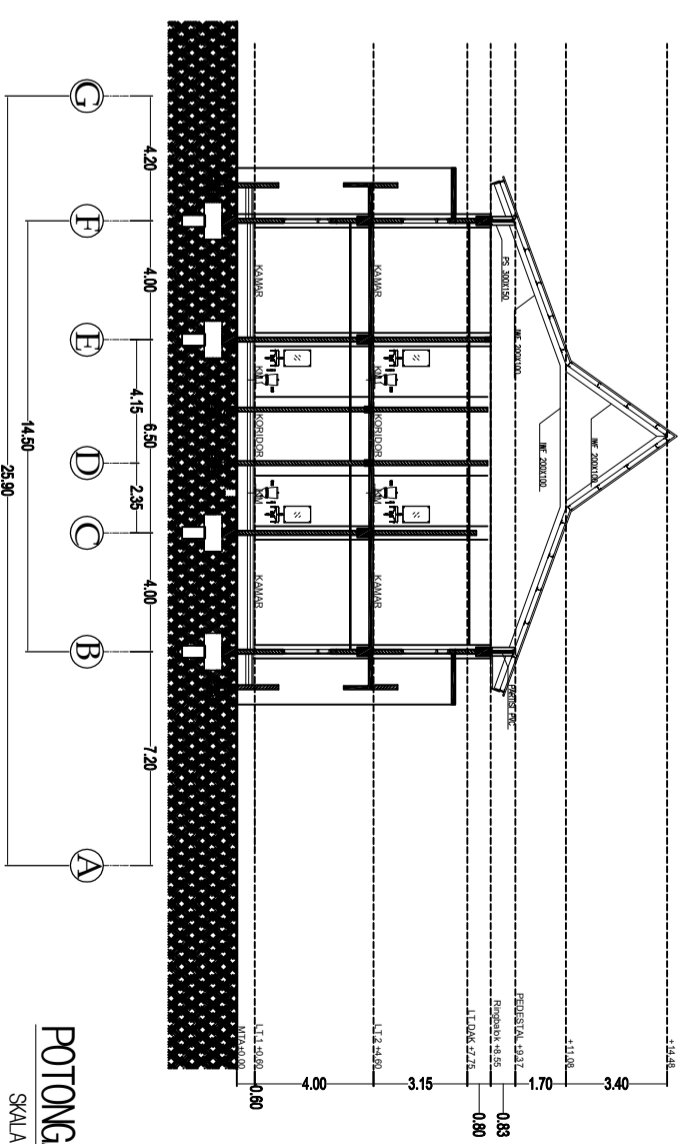
JUDUL GAMBAR :

GAMBAR TAMPAK
SAMPING & POTONGAN

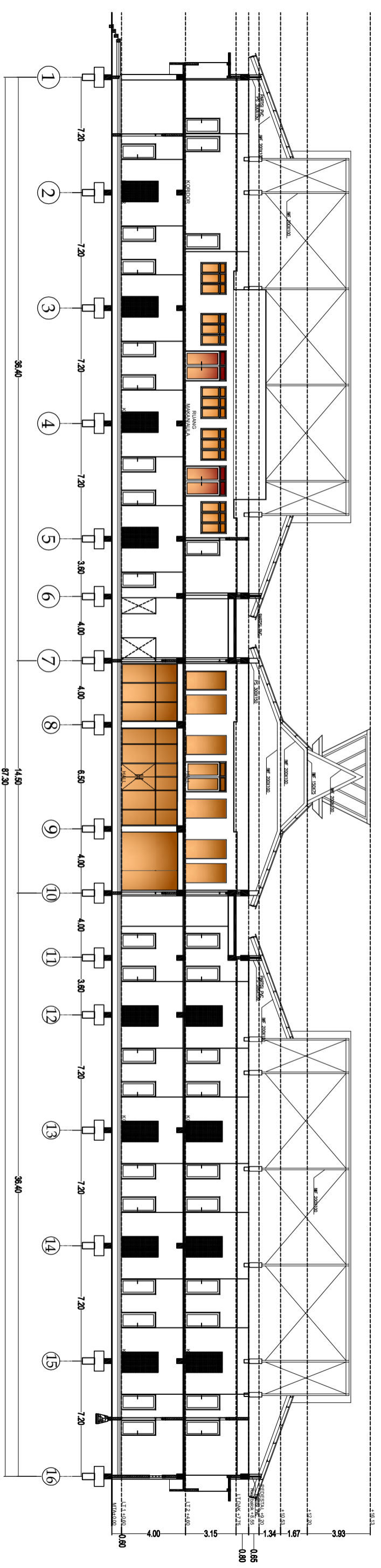
SKALA	No. HALAMAN	TAHUN
1 : 250		2022



POTONGAN 3
SKALA 1 : 250



POTONGAN 4
SKALA 1 : 250



POTONGAN 5
SKALA 1 : 250



DINAS KEPEREMUDAAN DAN
KEOLAHRAAGAN
PROVINSI SUMATERA UTARA

PEKERJAAN :

REVIEW JASA KONSULTANSI
PERENCANAAN PEMBANGUNAN
WISMA ATLET SIOSAR DI
KABUPATEN KARO

**GAMBAR
RENCANA**

DISETUIJI OLEH :

PEJABAT PEMBUAT KOMITMEN
DINAS PEMUDA DAN OLARAGA
PROVINSI SUMATERA UTARA

ISMAIL, SH. M.SP
NIP. 19791112 200701 1 004

KONSULTAN PERENCANA
CV. PELITA BUANA



DIBUAT OLEH :

SUTAN AMAS MUDA LUBIS, ST
Wakil Direktur

MUHAMMAD SYARIZAL, ST
Team Leader

JUDUL GAMBAR :

GAMBAR POTONGAN

SKALA	No. HALAMAN	TAHUN
1 : 250		2022



DINAS KEPEREMUDAAN DAN
KEOLAHRAGAAN
PROVINSI SUMATERA UTARA

PEKERJAAN :
REVIEW JASA KONSULTANSI
PERENCANAAN PEMBANGUNAN
WISMA ATLET SIOSAR DI
KABUPATEN KARO

GAMBAR RENCANA

DISETUJUI OLEH :
PEJABAT PEMBUAT KOMITMEN
DINAS PEMUDA DAN OLARAGA
PROVINSI SUMATERA UTARA

ISMAIL, SH. M.SP
NIP. 19791112 200701 1 004

KONSULTAN PERENCANA
CV. PELITA BUANA

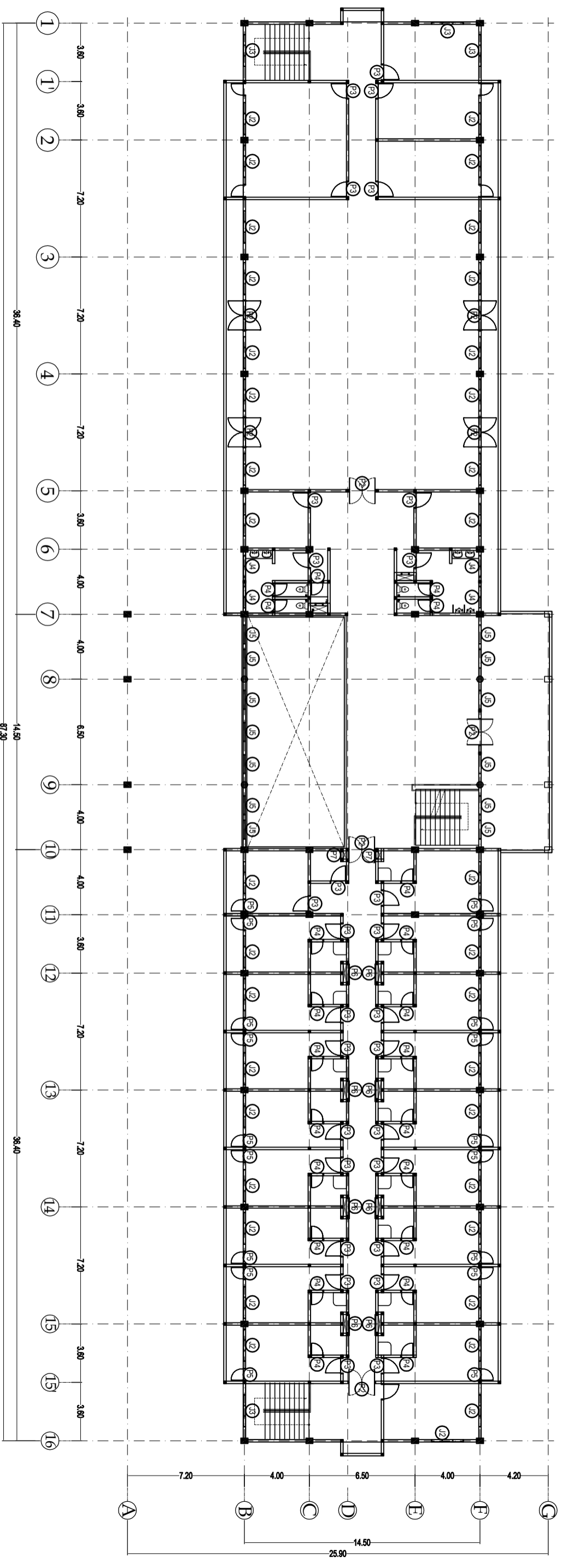


DIBUAT OLEH :
SUTAN AMAS MUDA LUBIS, ST
Wakil Direktur

MUHAMMAD SYAFRIZAL, ST
Team Leader

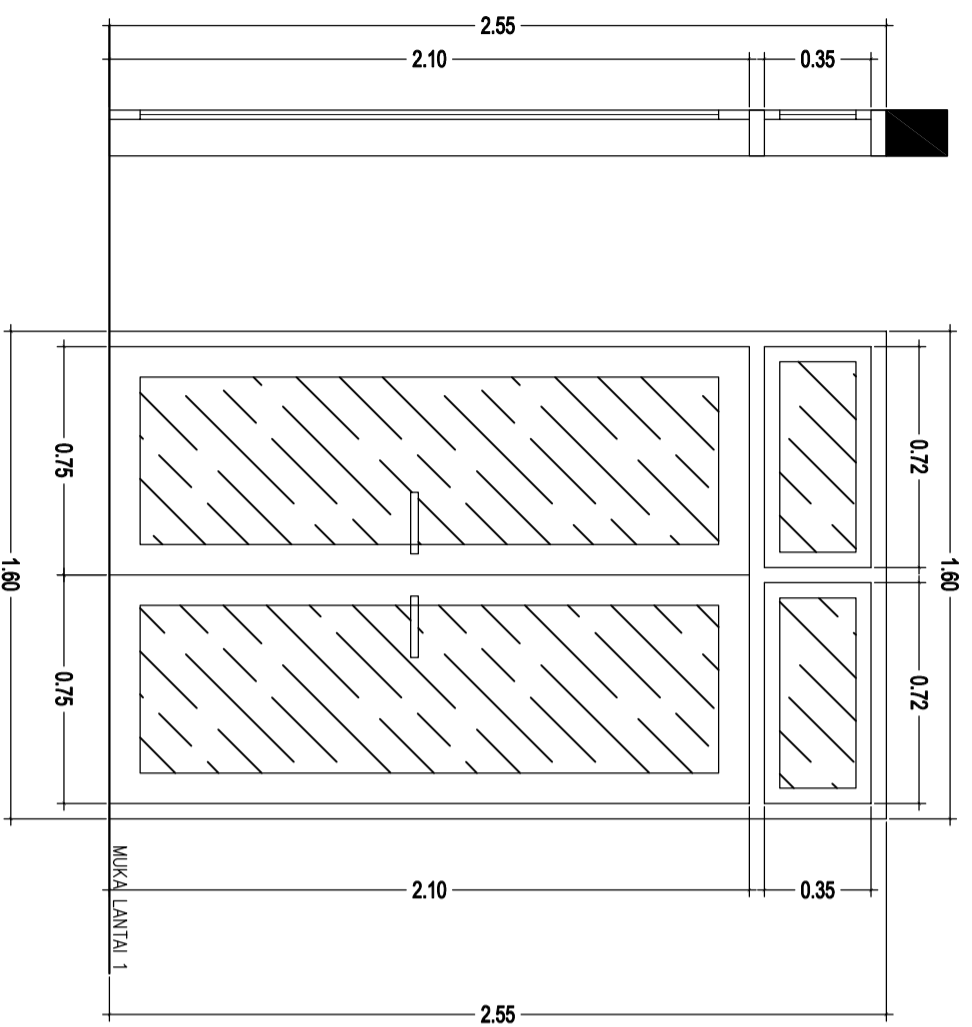
JUDUL GAMBAR :
RENCANA KUSEN
LANTAI 2

SKALA 1 : 250
No. HALAMAN
TAHUN
2022

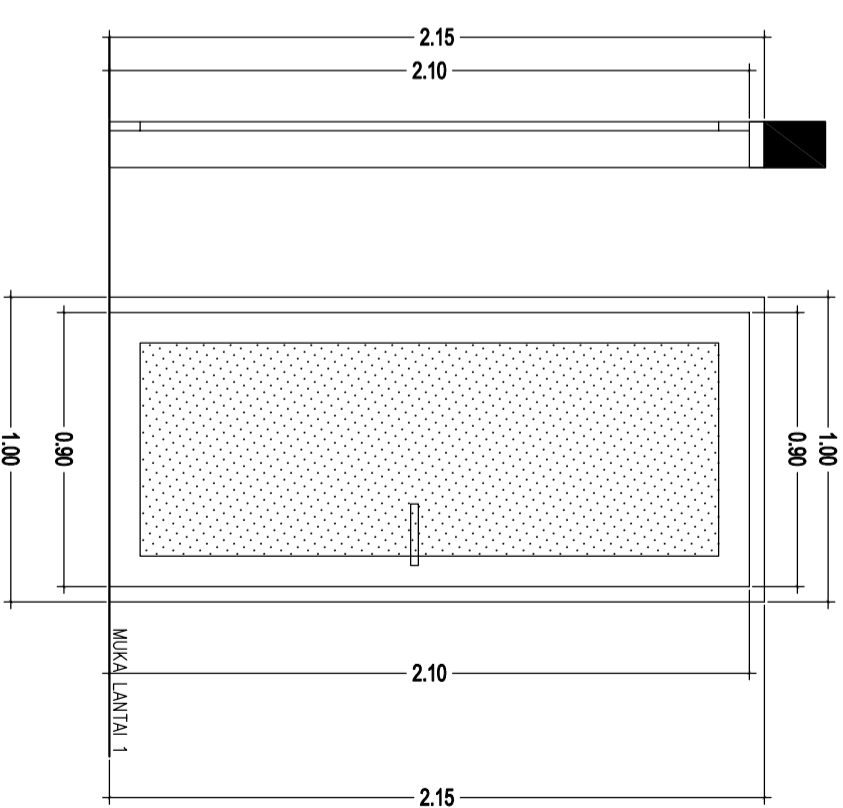


RENCANA KUSEN LANTAI 2
SKALA 1 : 250

PINTU P2



PINTU P3



LOKASI	PINTU KORIDOR-BALKON	LOKASI	PINTU KAMAR-RUANG PENDUKUNG
KUSEN	uPVC	KUSEN	uPVC
DOOR CLOSER	-	DOOR CLOSER	-
DAUN PINTU	PINTU FRAME uPVC, VENTILASI FRAME uPVC	DAUN PINTU	PINTU PANEL uPVC
KACA	PINTU 5MM STOPSOLO BIRU, VENTILASI 5MM STOPSOLO BIRU	KACA	-
CYLINDER	-	CYLINDER	-
HANDLE	STAINLESS STEEL	HANDLE	STAINLESS STEEL
LOCK CASE	-	LOCK CASE	-
ENGSEL	KOMPLIT SET	ENGSEL	KOMPLIT SET
FINISHING	-	FINISHING	-

PEKERJAAN :

DIBUAT OLEH :

JUDUL GAMBAR :

REVIEW JASA KONSULTANSI
PERENCANAAN PEMBANGUNAN
WISMA ATLET SIOSAR DI
KABUPATEN KARO

**GAMBAR
RENCANA**

DISETUI OLEH :
PEJABAT PEMBUAT KOMITMEN
DINAS PEMUDA DAN OLARHAGA
PROVINSI SUMATERA UTARA

KONSULTAN PERENCANAAN
CV. PELITA BUANA

DINAS KEPEMUDAAN DAN
KEOLAHRAAGAN
PROVINSI SUMATERA UTARA



ISMAIL, SH. M.SP
NIP. 19791112 200701 1 004

SUTAN AMAS MUDA LUBIS, ST
Wakil Direktur

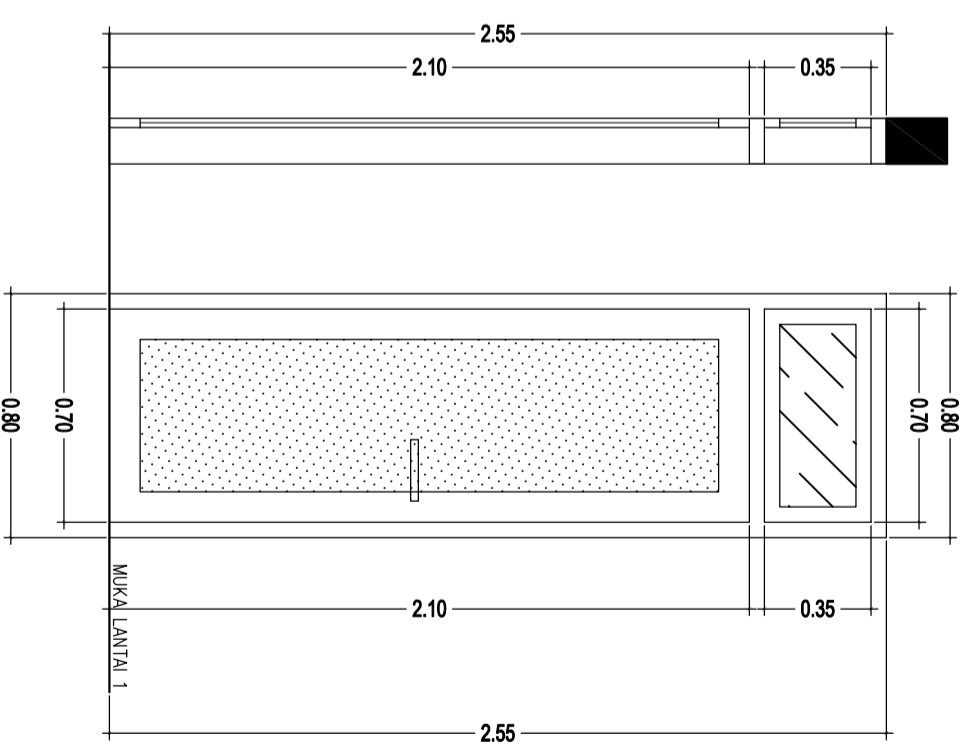
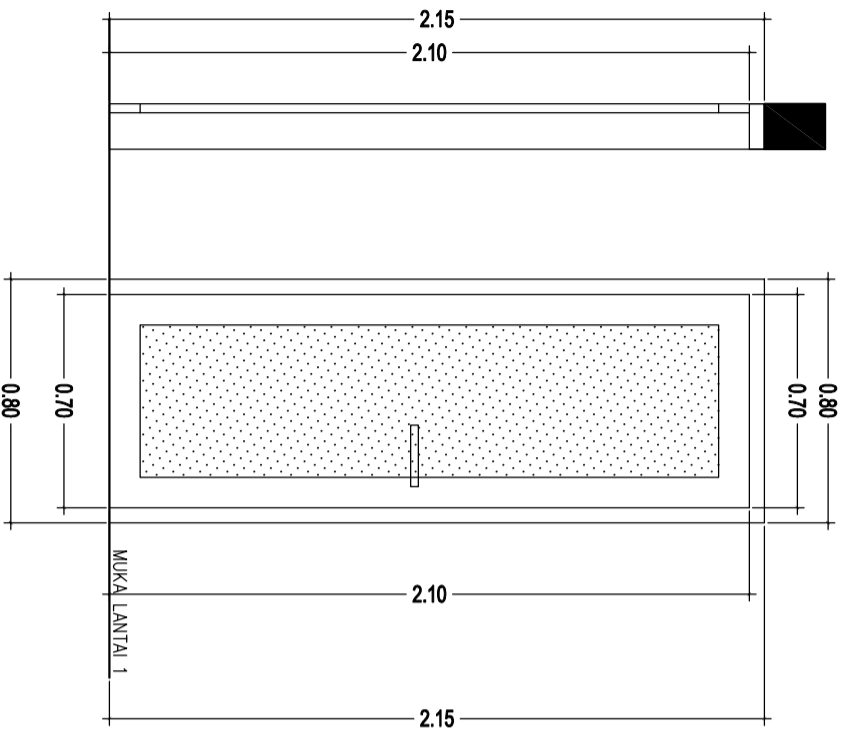
MUHAMMAD SYARFIZAL, ST
Team Leader

SKALA	NO. HALAMAN	TAHUN
1 : 25		2022

DETAIL P2 & P3

PINTU P4

PINTU P5



*Kondisi terpasang
*Lengkap Aksesoris-Pengaku-Angkur

*Kondisi terpasang
*Lengkap Aksesoris-Pengaku-Angkur

LOKASI	PINTU KORIDOR-BALKON	LOKASI	PINTU BALKON KAMAR
KUSEN	uPVC	KUSEN	uPVC
DOOR CLOSER	-	DOOR CLOSER	-
DAUN PINTU	PINTU PANEL uPVC	DAUN PINTU	PINTU FRAME uPVC, VENTILASI FRAME uPVC
KACA	-	KACA	VENTILASI 5MM STOPSOL BIRU
CYLINDER	-	CYLINDER	-
HANDLE	STAINLESS STEEL	HANDLE	STAINLESS STEEL
LOCK CASE	-	LOCK CASE	-
ENGSEL	KOMPLIT SET	ENGSEL	KOMPLIT SET
FINISHING	-	FINISHING	-

PEKERJAAN :

DIBUAT OLEH :

JUDUL GAMBAR :

REVIEW JASA KONSULTANSI
PERENCANAAN PEMBANGUNAN
WISMA ATLET SIOSAR DI
KABUPATEN KARO

**GAMBAR
RENCANA**

DISETUJUI OLEH :
PEJABAT PEMBUAT KOMITMEN
DINAS PEMUDA DAN OLAHRAGA
PROVINSI SUMATERA UTARA

KONSULTAN PERENCANAAN
CV. PELITA BUANA

ISMAIL, SH. M.SP
NIP. 19791112 200701 1 004

SUTAN AMAS MUDA LUBIS, ST
Wakil Direktur

MUHAMMAD SYARIZAL, ST
Team Leader

DETAIL P4 & P5

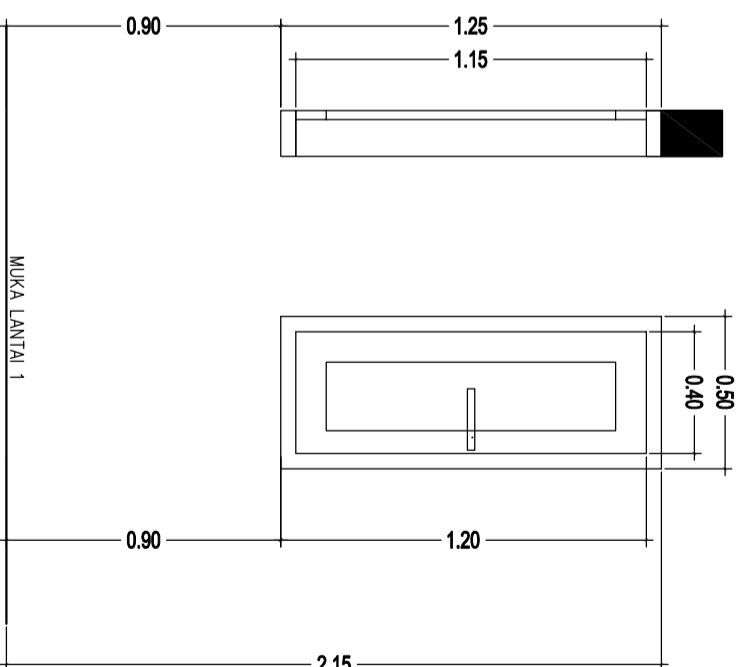
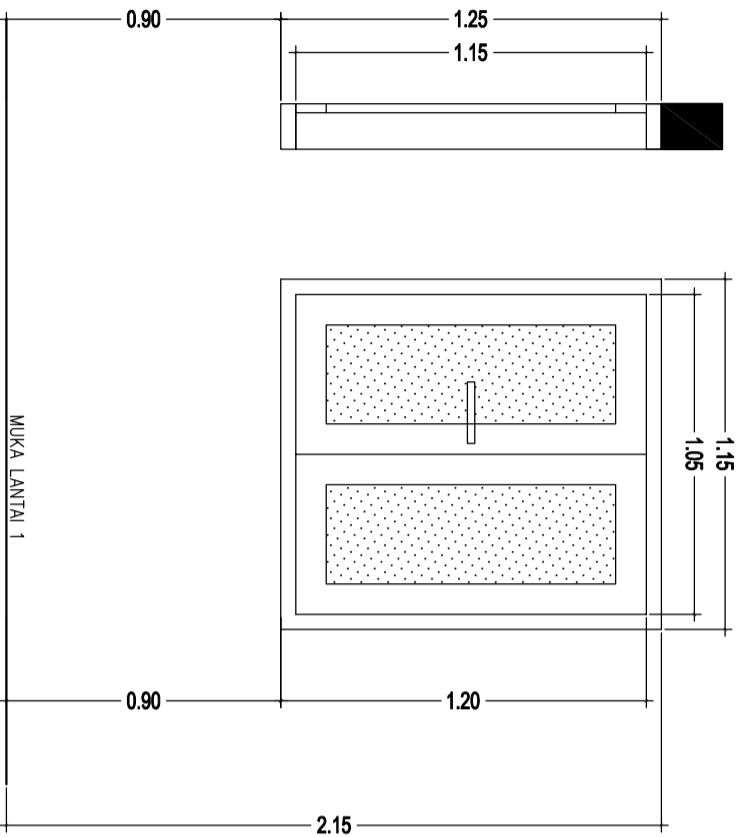
SKALA	No. HALAMAN	TAHUN
1 : 25		2022



DINAS KEPEMUDAAN DAN
KEOLAHRAGAAN
PROVINSI SUMATERA UTARA

PINTU P6

PINTU P7



*Kondisi terpasang
*Lengkap Aksesoris-Pengaku-Angkur

*Kondisi terpasang
*Lengkap Aksesoris-Pengaku-Angkur

LOKASI	SHAFT	LOKASI	SHAFT
KUSEN	uPVC	KUSEN	uPVC
DOOR CLOSER	-	DOOR CLOSER	-
DAUN PINTU	PINTU PANEL uPVC	DAUN PINTU	PINTU FRAME uPVC, VENTILASI FRAME uPVC
KACA	-	KACA	VENTILASI 5MM STOPSOL BIRU
CYLINDER	-	CYLINDER	-
HANDLE	STAINLESS STEEL	HANDLE	STAINLESS STEEL
LOCK CASE	-	LOCK CASE	-
ENGSEL	KOMPLIT SET	ENGSEL	KOMPLIT SET
FINISHING	-	FINISHING	-

PEKERJAAN :

DIBUAT OLEH :

JUDUL GAMBAR :

REVIEW JASA KONSULTANSI
PERENCANAAN PEMBANGUNAN
WISMA ATLET SIOSAR DI
KABUPATEN KARO

**GAMBAR
RENCANA**

DISETUJUI OLEH :
PEJABAT PEMBUAT KOMITMEN
DINAS PEMUDA DAN OLAHRAGA
PROVINSI SUMATERA UTARA

KONSULTAN PERENCANAAN
CV. PELITA BUANA

ISMAIL, SH. M.SP
NIP. 19791112 200701 1 004

SUTAN AMAS MUDA LUBIS, ST
Wakil Direktur

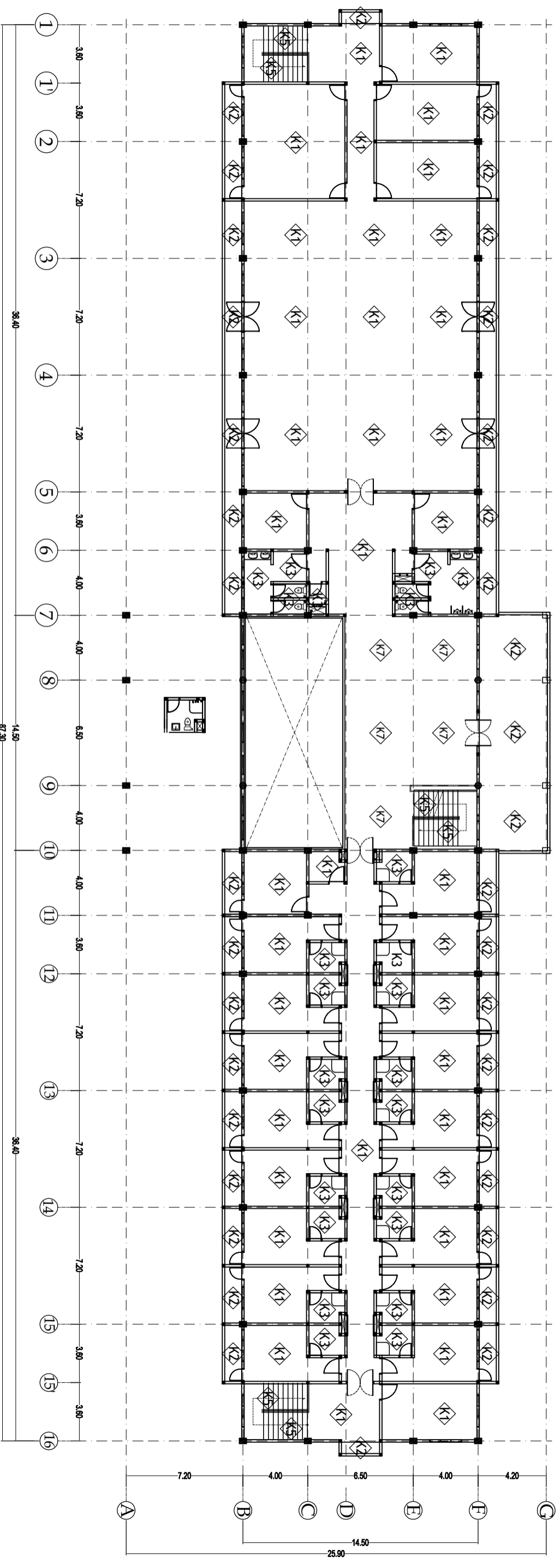
MUHAMMAD SYARIZAL, ST
Team Leader

DETAIL P6 & P7

SKALA	No. HALAMAN	TAHUN
1 : 25		2022



DINAS KEMUDAAN DAN
KEOLAHRAGAAN
PROVINSI SUMATERA UTARA



- Keterangan :
- K1 Keramik 60x60 permukaan Kilat
 - K2 Keramik 60x60 permukaan Texture
 - K3 Keramik 60x60 permukaan Texture+ Keramik dinding 30x60 tinggi 2,4 m dari lantai
 - K4 Batu Andesit 20x40
 - K5 Keramik Tangga 20x60+stepnose 10x60
 - K6 Finishing Waterproofing membran bakar + lapisan screed 4cm
 - K7 Keramik 60x120 permukaan Kilat

RENCANA KERAMIK LANTAI 2
SKALA 1 : 250



DINAS KEPEREMUDAAN DAN
KEOLAHRAGAAN
PROVINSI SUMATERA UTARA

PEKERJAAN :
REVIEW JASA KONSULTANSI
PERENCANAAN PEMBANGUNAN
WISMA ATLET SIOSAR DI
KABUPATEN KARO

GAMBAR RENCANA

DISETUIJI OLEH :
PEJABAT PEMBUAT KOMITMEN
DINAS PEMUDA DAN OLARAGA
PROVINSI SUMATERA UTARA

ISMAIL, SH. M.SP
NIP. 19791112 200701 1 004

KONSULTAN PERENCANA
CV. PELITA BUANA



SUTAN AMAS MUDA LUBIS, ST
Wakil Direktur

MUHAMMAD SYAFRIZAL, ST
Team Leader

JUDUL GAMBAR :

RENCANA
KERAMIK LANTAI 2

SKALA	No. HALAMAN	TAHUN
1 : 250		2022



DINAS KEPEMUDAAN DAN
KEOLAHRAGAAN
PROVINSI SUMATERA UTARA

PEKERJAAN :

REVIEW JASA KONSULTANSI
PERENCANAAN PEMBANGUNAN
WISMA ATLET SIOSAR DI
KABUPATEN KARO

GAMBAR RENCANA

DISETUI OLEH :

PEJABAT PEMBUAT KOMITMEN
DINAS PEMUDA DAN OLARAGA
PROVINSI SUMATERA UTARA

ISMAIL, SH. M.SP
NIP. 19791112 200701 1 004

KONSULTAN PERENCANAAN
CV. PELITA BUANA



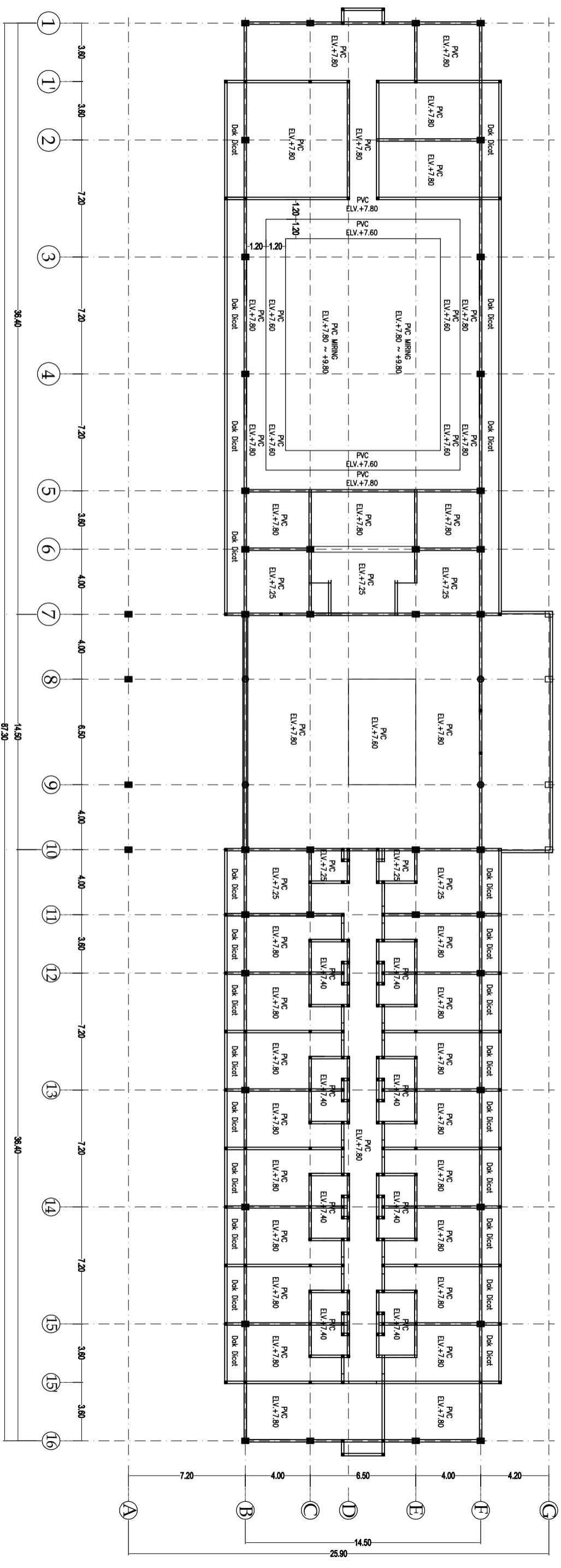
SUTAN AMAS MUDA LUBIS, ST
Wakil Direktur

MUHAMMAD SYARIFZAL, ST
Team Leader

JUDUL GAMBAR :

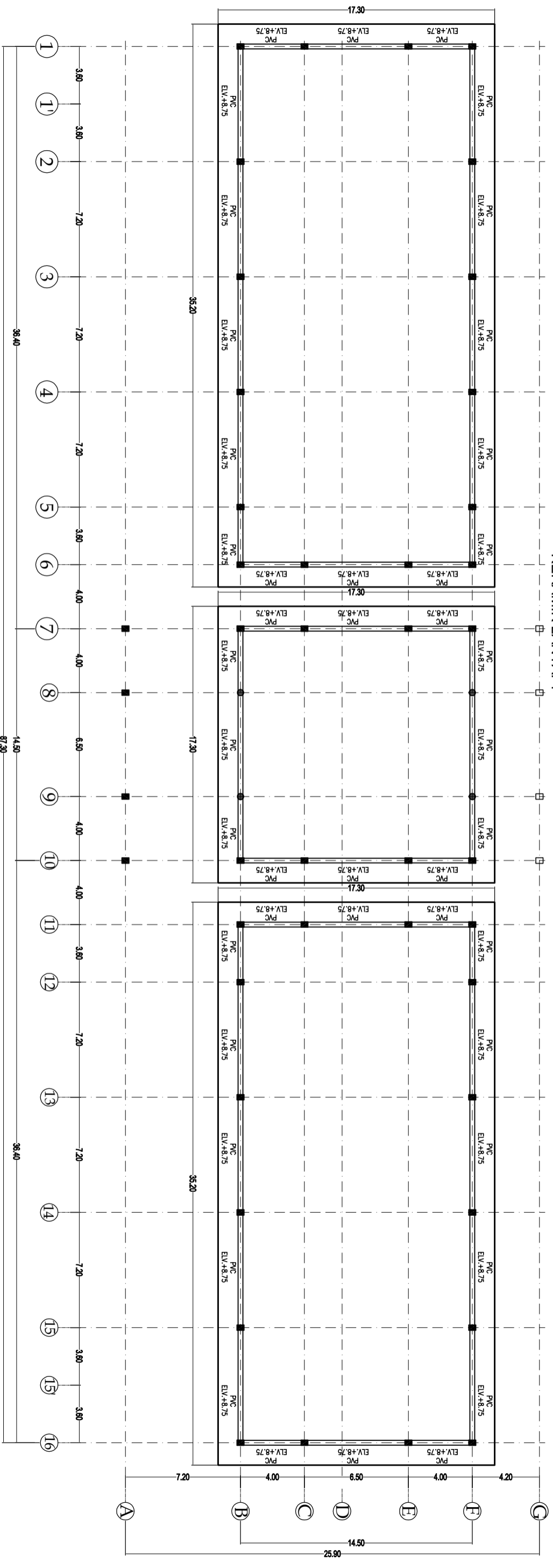
RENCANA
PLAFOND LANTAI 2

SKALA 1 : 250
No. HALAMAN
TAHUN
2022



RENCANA PLAFOND LANTAI 2
ELV. +7.60
SKALA 1 : 250

RENCANA
KERAMIK LANTAI 1



Catatan :
- Elevasi plafond dihitung dari ±0.00

RENCANA PLAFOND OVERHANG ATAP
ELEV.+8.75
SKALA 1 : 250

PEKERJAAN :

REVIEW JASA KONSULTANSI
PERENCANAAN PEMBANGUNAN
WISMA ATLET SIOSAR DI
KABUPATEN KARO



DINAS KEPEMUDAAN DAN
KEOLAHRAGAAN
PROVINSI SUMATERA UTARA

DISETUI OLEH :

PEJABAT PEMBUAT KOMITMEN
DINAS PEMUDA DAN OLARAGA
PROVINSI SUMATERA UTARA

ISMAIL, SH. M.SP
NIP. 19791112 200701 1 004

DIBUAT OLEH :

KONSULTAN PERENCANA
CV. PELITA BUANA



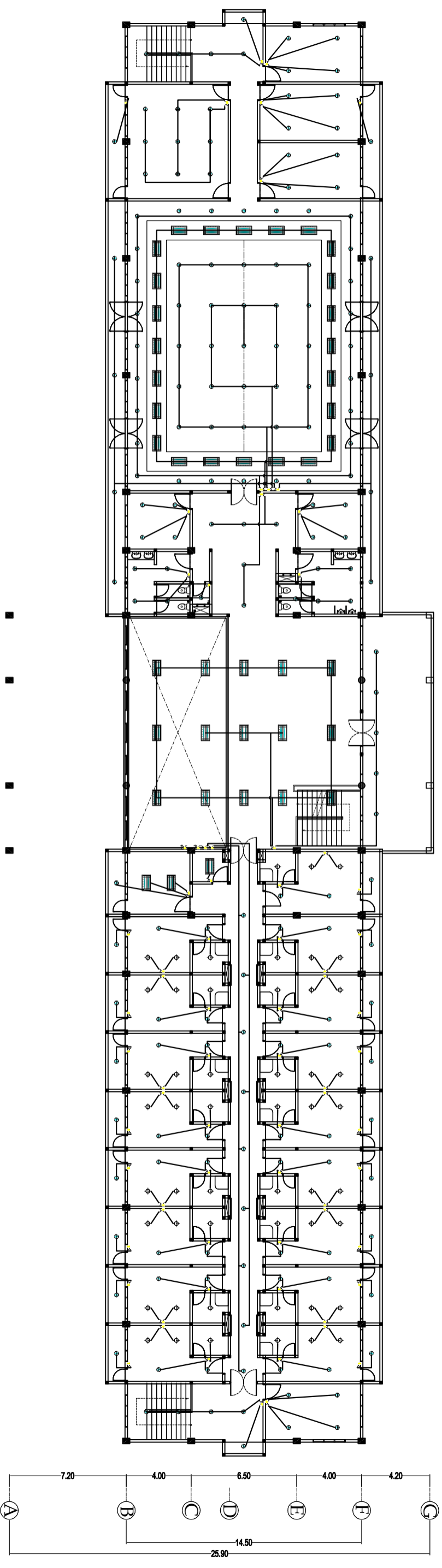
SUTAN AMAS MUDA LUBIS, ST
Wakil Direktur

MUHAMMAD SYARIZAL, ST
Team Leader

JUDUL GAMBAR :

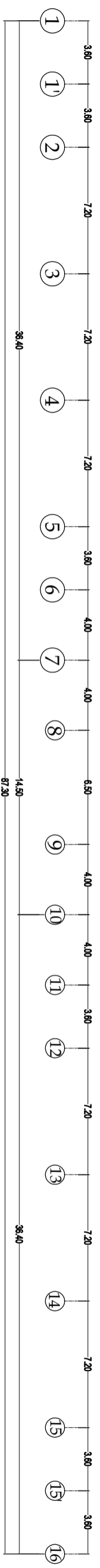
RENCANA PLAFOND
OVERHANG ATAP

SKALA	No. HALAMAN	TAHUN
1 : 250		2022



- Lampu TL 2x36W lengkap armatur
- Lampu DL 18W lengkap armatur
- Lampu DL 23W lengkap armatur
- Saklar Tunggal
- Saklar Ganda
- Saklar Tripole

RENCANA TITIK LAMPU LANTAI 2
SKALA 1 : 250



PEKERJAAN :

**REVIEW JASA KONSULTANSI
PERENCANAAN PEMBANGUNAN
WISMA ATLET SIOSAR DI
KABUPATEN KARO**



DINAS KEPEMUDAAN DAN
KEOLAHRAGAAN
PROVINSI SUMATERA UTARA

DISETUI OLEH :

PEJABAT PEMBUAT KOMITMEN
DINAS PEMUDA DAN OLARAGA
PROVINSI SUMATERA UTARA

ISMAIL, SH. M.SP
NIP. 19791112 200701 1 004

DIBUAT OLEH :

KONSULTAN PERENCANA
CV. PELITA BUANA



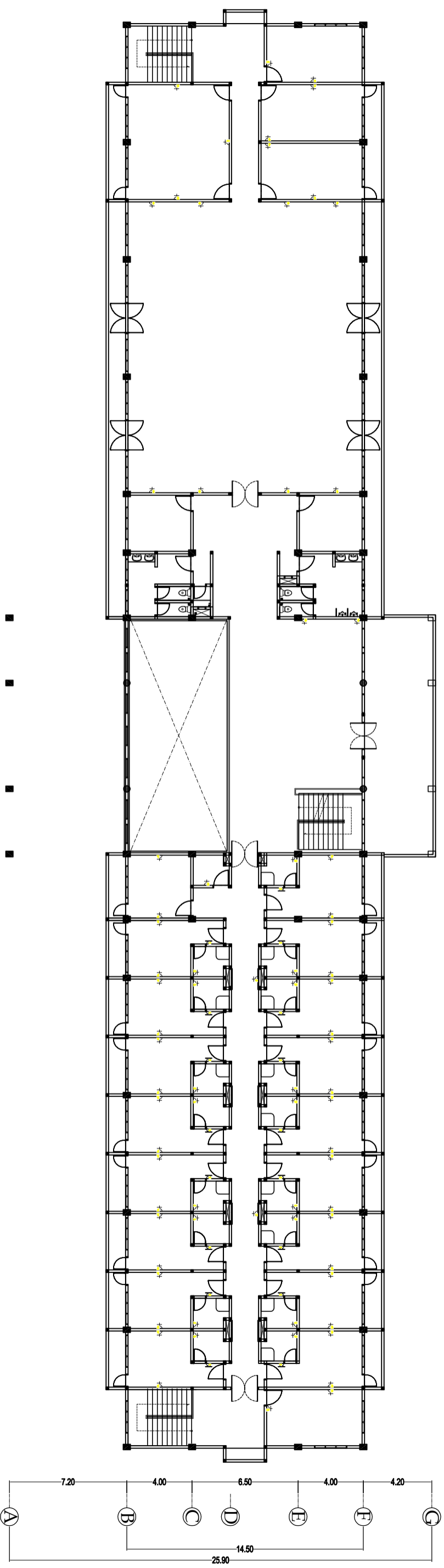
SUTAN AMAS MUDA LUBIS, ST
Wakil Direktur

MUHAMMAD SYAFRIZAL, ST
Team Leader

JUDUL GAMBAR :

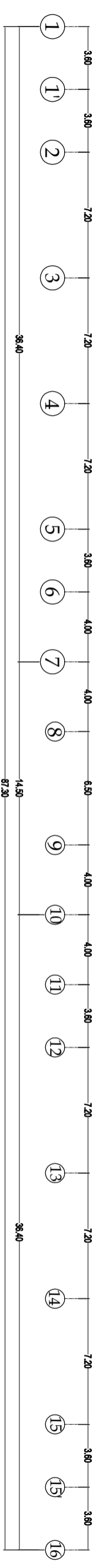
**RENCANA TITIK LAMPU
LANTAI 2**



SKALA	No. HALAMAN	TAHUN
1 : 250		2022



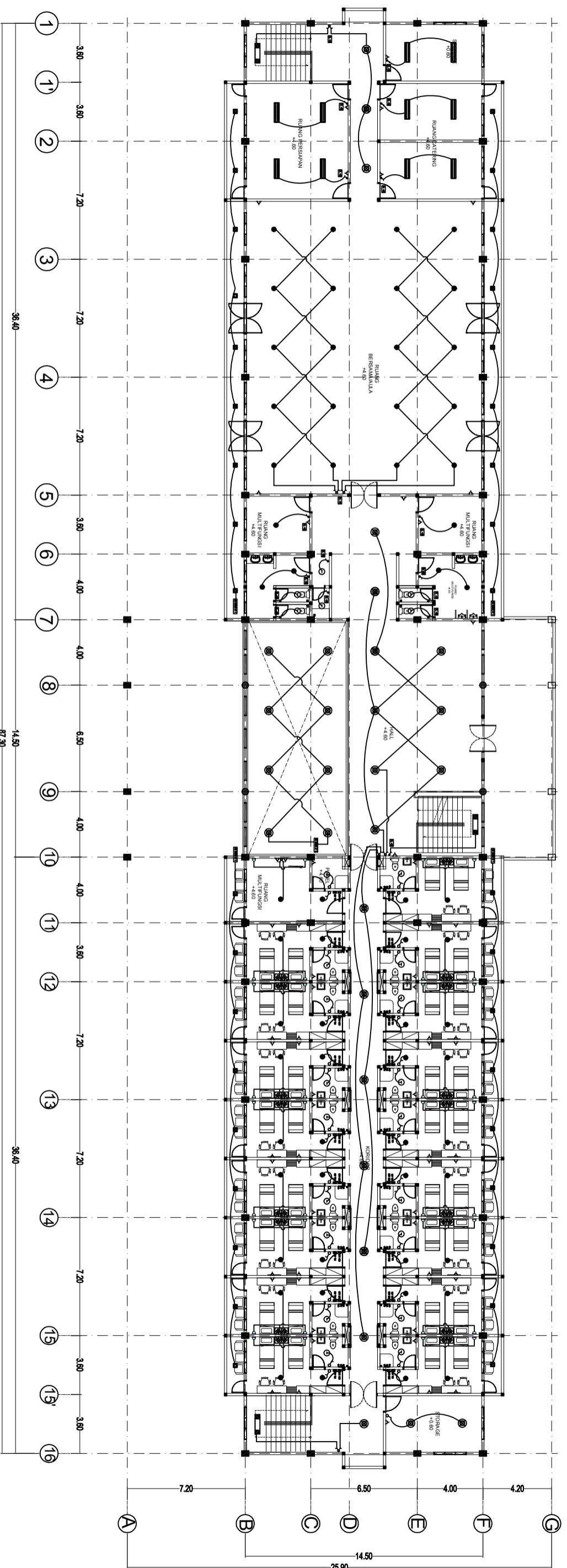
ROOM MASTER POWER
 STOP KONTAK

RENCANA STOP KONTAK LANTAI 2
 SKALA 1 : 250



 DINAS KEMUDAHAN DAN KEOLAHRAGAAN PROVINSI SUMATERA UTARA	PEKERJAAN : REVIEW JASA KONSULTANSI PERENCANAAN PEMBANGUNAN WISMA ATLET SIOSAR DI KABUPATEN KARO	GAMBAR RENCANA	DISETUJUI OLEH : PEJABAT PEMBUAT KOMITMEN DINAS PEMUDA DAN OLARAGA PROVINSI SUMATERA UTARA ISMAIL, SH. M.SP NIP. 19791112 200701 1 004	KONSULTAN PERENCANAAN CV. PELITA BUANA 	DIBUAT OLEH : SUTAN AMAS MUDA LUBIS, ST Wakil Direktur	MUHAMMAD SYAFRIZAL, ST Team Leader	JUDUL GAMBAR : RENCANA STOP KONTAK LANTAI 2	SKALA 1 : 250	No. HALAMAN TAHUN 2022
	JUDUL GAMBAR : RENCANA STOP KONTAK LANTAI 2		SKALA 1 : 250	No. HALAMAN TAHUN 2022					

- KETERANGAN :
- ▬ RM TLED 2x14,5 W
 - ⊖ LAMPU DOWN LIGHT LED 14 W
 - LAMPU DOWN LIGHT LED 9 W
 - ⊕ LAMPU DOWN LIGHT LED 18 W
 - ⦿ LAMPU BARET 10 WATT LED
 - ▩ LAMPU DINDING 7 WATT LED
 - ▬ LAMPU TANGGA TLED 1x14,5 W
 - ▬ LAMPU EXIT LED 9 W
 - ⦶ SAKLAR TUNGGAL 1PH 16A
 - ⦶ SAKLAR GANDA 1PH 16A
 - Δ STOP KONTAK 1 PH



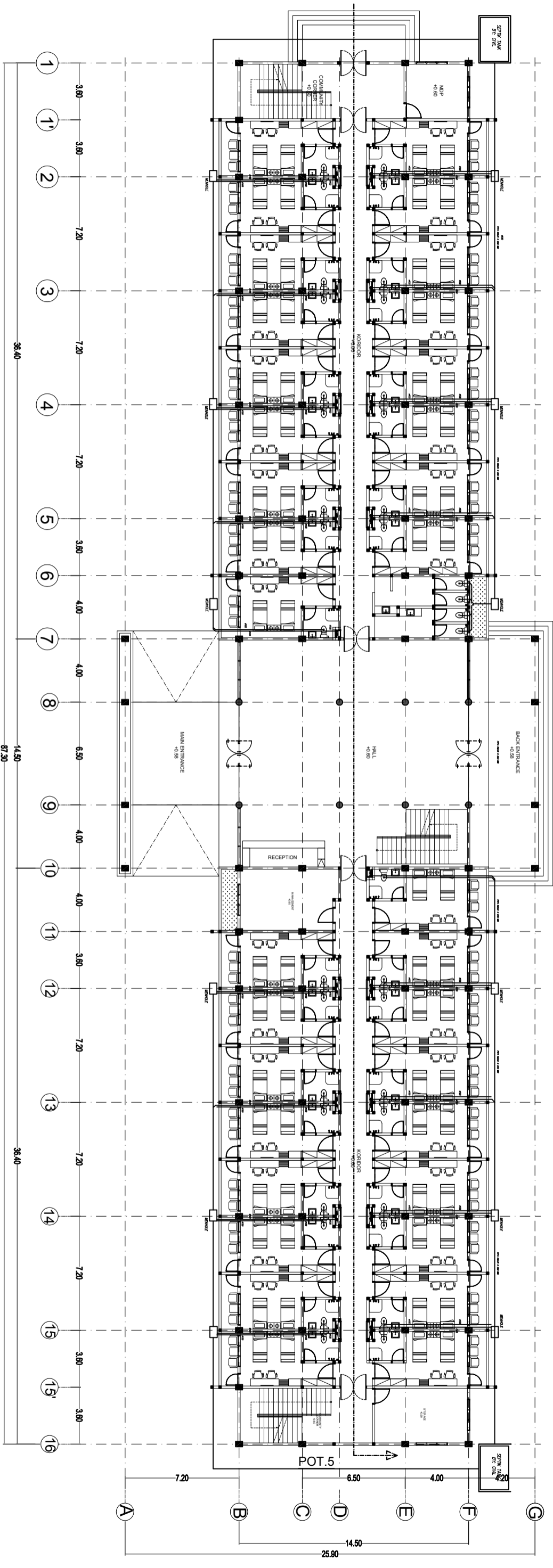
DENAH LAMPU & STOP KONTAK LANTAI 2

SKALA 1 : 250

	PEKERJAAN : REVIEW JASA KONSULTANSI PERENCANAAN PEMBANGUNAN WISMA ATLET SIOSAR DI KABUPATEN KARO	<h1 style="margin: 0;">GAMBAR RENCANA</h1>	DISETUI OLEH : PEJABAT PEMBUAT KOMITMEN DINAS PEMUDA DAN OLARAGA PROVINSI SUMATERA UTARA ISMAIL, SH. M.SP NIP. 19791112 200701 1 004	 KONSULTAN PERENCANAAN CV. PELITA BUANA	DIBUAT OLEH : SUTAN AMAS MUDA LUBIS, ST Wakil Direktur MUHAMMAD SYARRIZAL, ST Team Leader	JUDUL GAMBAR : DENAH LAMPU & STOP KONTAK LANTAI 2	SKALA No. HALAMAN TAHUN 1 : 250 2022
--	---	--	--	--	--	--	--



KETERANGAN :

- = JALUR AIR BERSIH
- = JALUR AIR BEKAS
- = JALUR AIR KOTOR



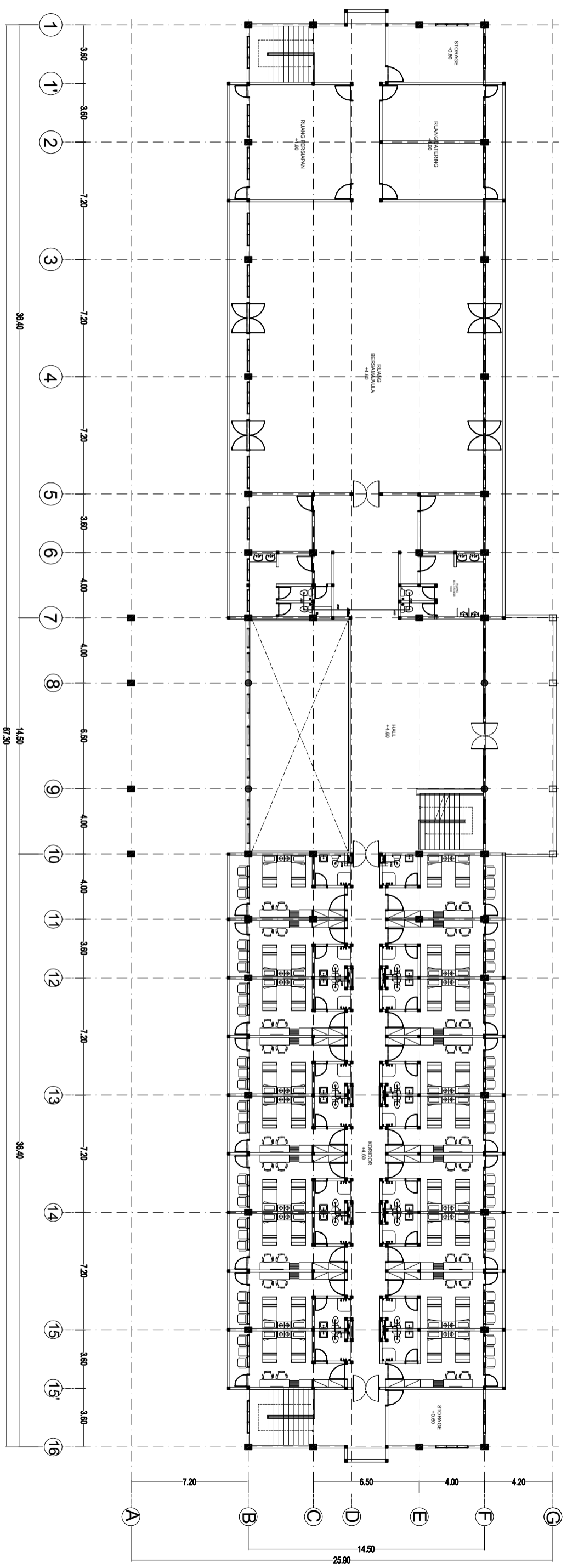
DENAH INSTALASI PLUMBING AIR KOTOR LANTAI 1

SKALA 1 : 250

 <p>DINAS KEPEMUDAAN DAN KEOLAHRAGAAN PROVINSI SUMATERA UTARA</p>	<p>PEKERJAAN :</p> <p>REVIEW JASA KONSULTANSI PERENCANAAN PEMBANGUNAN WISMA ATLET SIOSAR DI KABUPATEN KARO</p>	<p>GAMBAR RENCANA</p>	<p>DISETUI OLEH :</p> <p>PEJABAT PEMBUAT KOMITMEN DINAS PEMUDA DAN OLARAGA PROVINSI SUMATERA UTARA</p>	<p>KONSULTAN PERENCANA CV. PELITA BUANA</p> 	<p>DIBUAT OLEH :</p> <p>SUTAN AMAS MUDA LUBIS, ST Wakil Direktur</p> <p>MUHAMMAD SYAFRIZAL, ST Team Leader</p>	<p>JUDUL GAMBAR :</p> <p>DENAH INSTALASI PLUMBING AIR KOTOR LANTAI 1</p>
	<p>SKALA</p> <p>1 : 250</p>		<p>No. HALAMAN</p>	<p>TAHUN</p> <p>2022</p>		



KETERANGAN :

- = JALUR AIR BERSIH
- = JALUR AIR BEKAS
- = JALUR AIR KOTOR



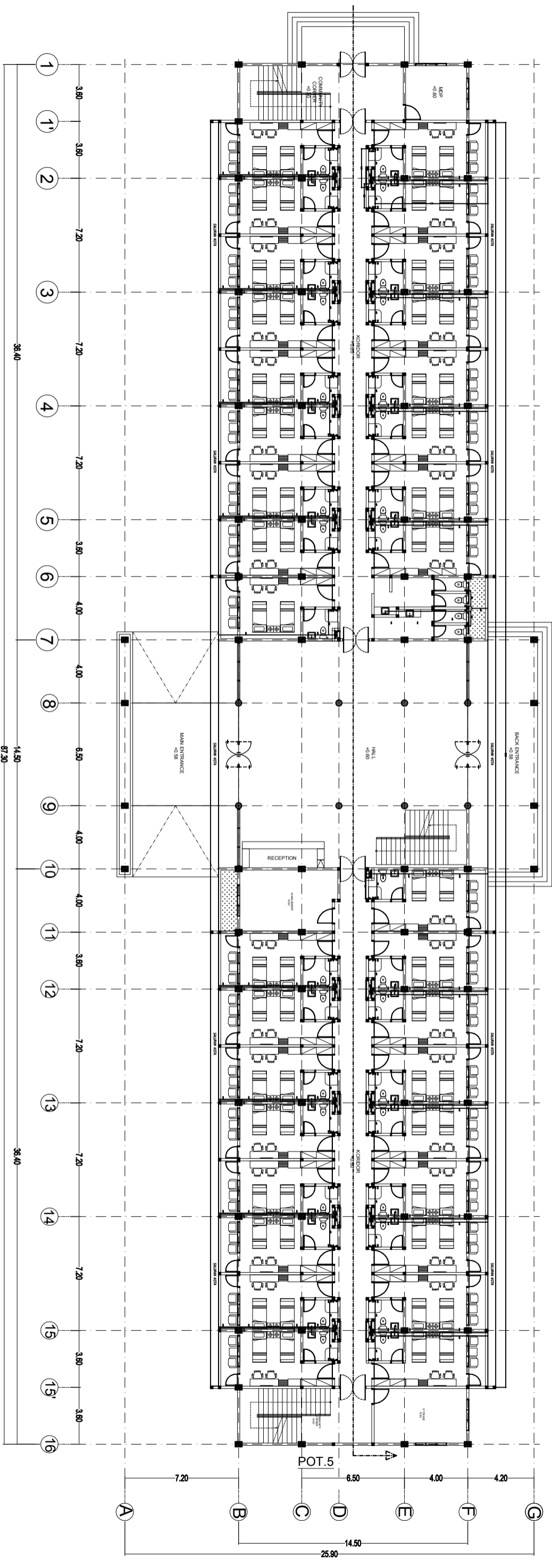
DENAH INSTALASI PLUMBING AIR KOTOR LANTAI 2

SKALA 1 : 250

 <p>DINAS KEPERUMUDAAN DAN KEOLAHRAGAAN PROVINSI SUMATERA UTARA</p>	<p>PEKERJAAN :</p> <p>REVIEW JASA KONSULTANSI PERENCANAAN PEMBANGUNAN WISMA ATLET SIOSAR DI KABUPATEN KARO</p>	<p>GAMBAR RENCANA</p>	<p>DISETUI OLEH :</p> <p>PEJABAT PEMBUAT KOMITMEN DINAS PEMUDA DAN OLARAGA PROVINSI SUMATERA UTARA</p>	<p>KONSULTAN PERENCANAAN CV. PELITA BUANA</p> 	<p>DIBUAT OLEH :</p> <p>SUTAN AMAS MUDA LUBIS, ST Wakil Direktur</p> <p>MUHAMMAD SYAFRIZAL, ST Team Leader</p>	<p>JUDUL GAMBAR :</p> <p>DENAH INSTALASI PLUMBING AIR KOTOR LANTAI 2</p>
	<p>SKALA 1 : 250</p>		<p>No. HALAMAN</p>	<p>TAHUN</p> <p>2022</p>		



KETERANGAN :

	= JALUR AIR BERSIH
	= JALUR AIR BEKAS
	= JALUR AIR KOTOR



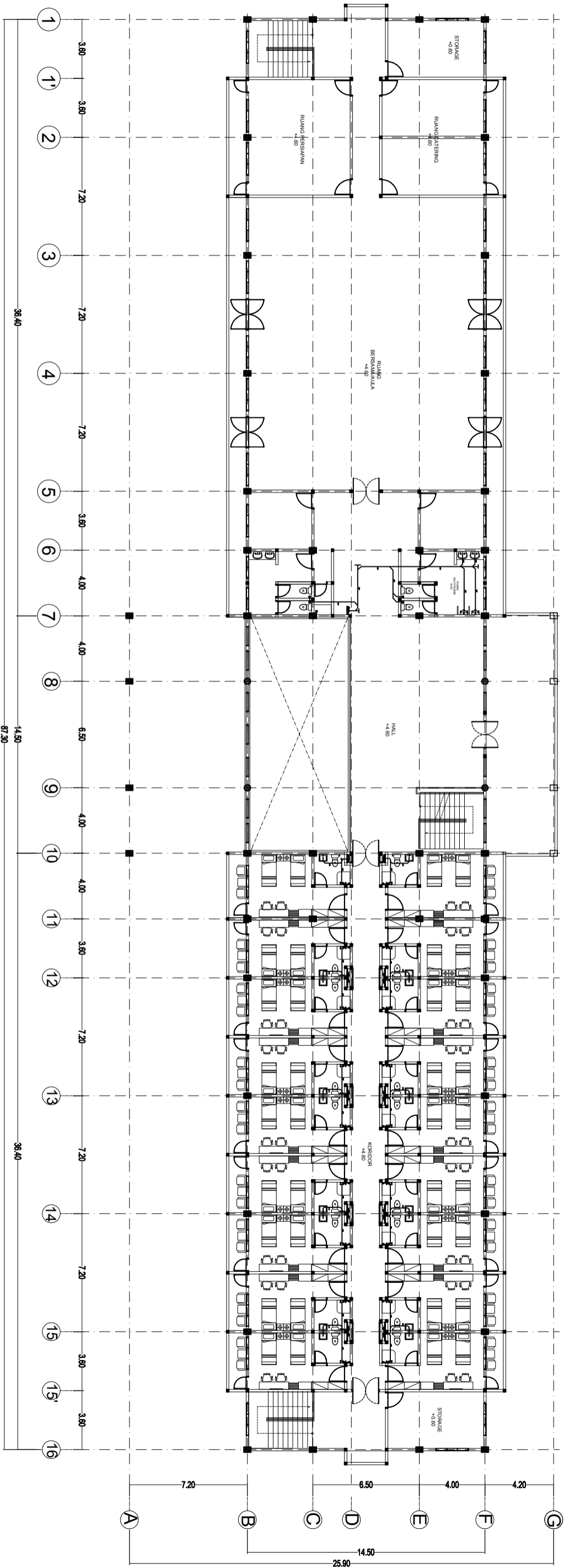
DENAH INSTALASI PLUMBING AIR BEKAS LANTAI 1

SKALA 1 : 250

 <p>DINAS KEPEMUDAAN DAN KEOLAHRAGAAN PROVINSI SUMATERA UTARA</p>	<p>PEKERJAAN :</p> <p>REVIEW JASA KONSULTANSI PERENCANAAN PEMBANGUNAN WISMA ATLET SIOSAR DI KABUPATEN KARO</p>	<p>GAMBAR RENCANA</p>	<p>DISETUI OLEH :</p> <p>PEJABAT PEMBUAT KOMITMEN DINAS PEMUDA DAN OLARAGA PROVINSI SUMATERA UTARA</p> <p>ISMAIL, SH. M.SP NIP. 19791112 200701 1 004</p>	<p>KONSULTAN PERENCANA CV. PELITA BUANA</p> 	<p>DIBUAT OLEH :</p> <p>SUTAN AMAS MUDA LUBIS, ST Wakil Direktur</p> <p>MUHAMMAD SYAFRIZAL, ST Team Leader</p>	<p>JUDUL GAMBAR :</p> <p>DENAH INSTALASI PLUMBING AIR BEKAS LANTAI 1</p>
	<p>SKALA</p> <p>1 : 250</p>		<p>No. HALAMAN</p> <p>TAHUN</p> <p>2022</p>			



KETERANGAN :

- = ALUR AIR BERSIH
- = ALUR AIR BEKAS
- = ALUR AIR KOTOR







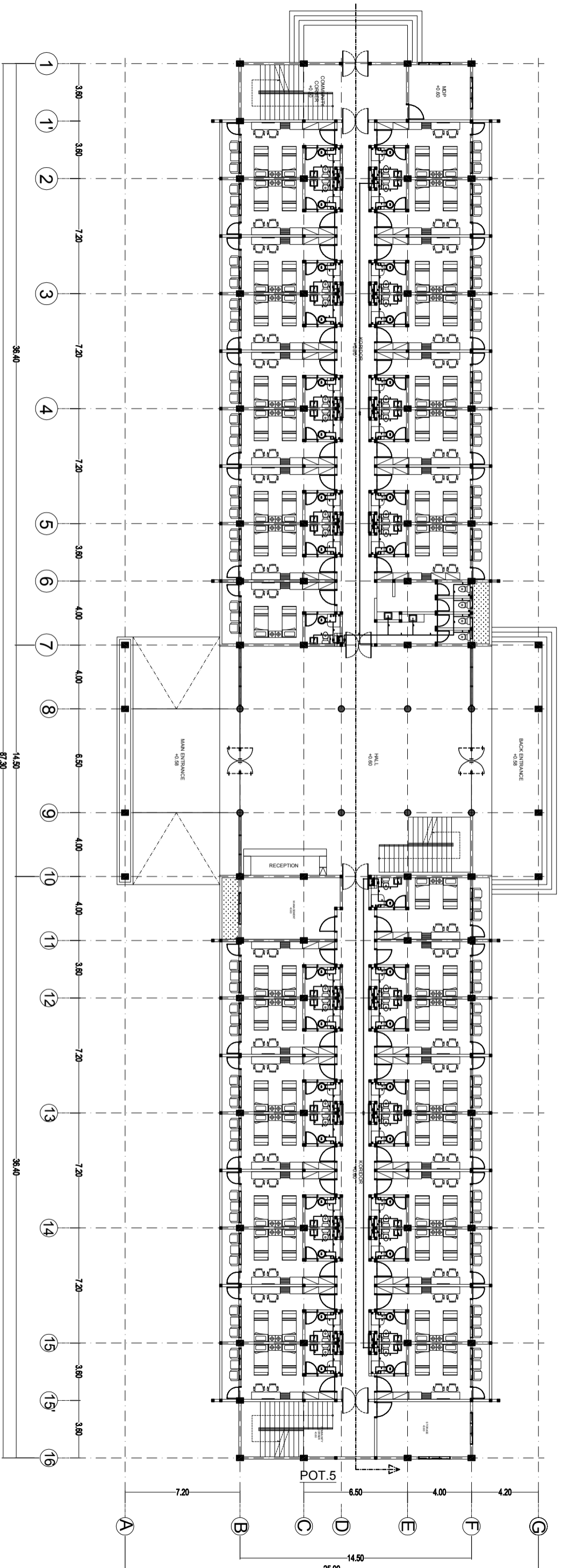
DENAH INSTALASI PLUMBING AIR BEKAS LANTAI 2

SKALA 1 : 250

 <p>DINAS KEPERUMAHAN DAN KEOLAHRAGAAN PROVINSI SUMATERA UTARA</p>	<p>PEKERJAAN :</p> <p>REVIEW JASA KONSULTANSI PERENCANAAN PEMBANGUNAN WISMA ATLET SIOSAR DI KABUPATEN KARO</p>	<p>GAMBAR RENCANA</p>	<p>DISETUI OLEH :</p> <p>PEJABAT PEMBUAT KOMITMEN DINAS PEMUDA DAN OLARAGA PROVINSI SUMATERA UTARA</p>	<p>KONSULTAN PERENCANA CV. PELITA BUANA</p> 	<p>DIBUAT OLEH :</p> <p>SUTAN AMAS MUDA LUBIS, ST Wakil Direktur</p> <p>MUHAMMAD SYAFRIZAL, ST Team Leader</p>	<p>JUDUL GAMBAR :</p> <p>DENAH INSTALASI PLUMBING AIR BEKAS LANTAI 2</p>
	<p>SKALA 1 : 250</p>		<p>No. HALAMAN</p>	<p>TAHUN</p> <p>2022</p>		



KETERANGAN :

	= ALUR AIR PANAS
	= ALUR AIR BERSIH
	= ALUR AIR BEKAS
	= ALUR AIR KOTOR



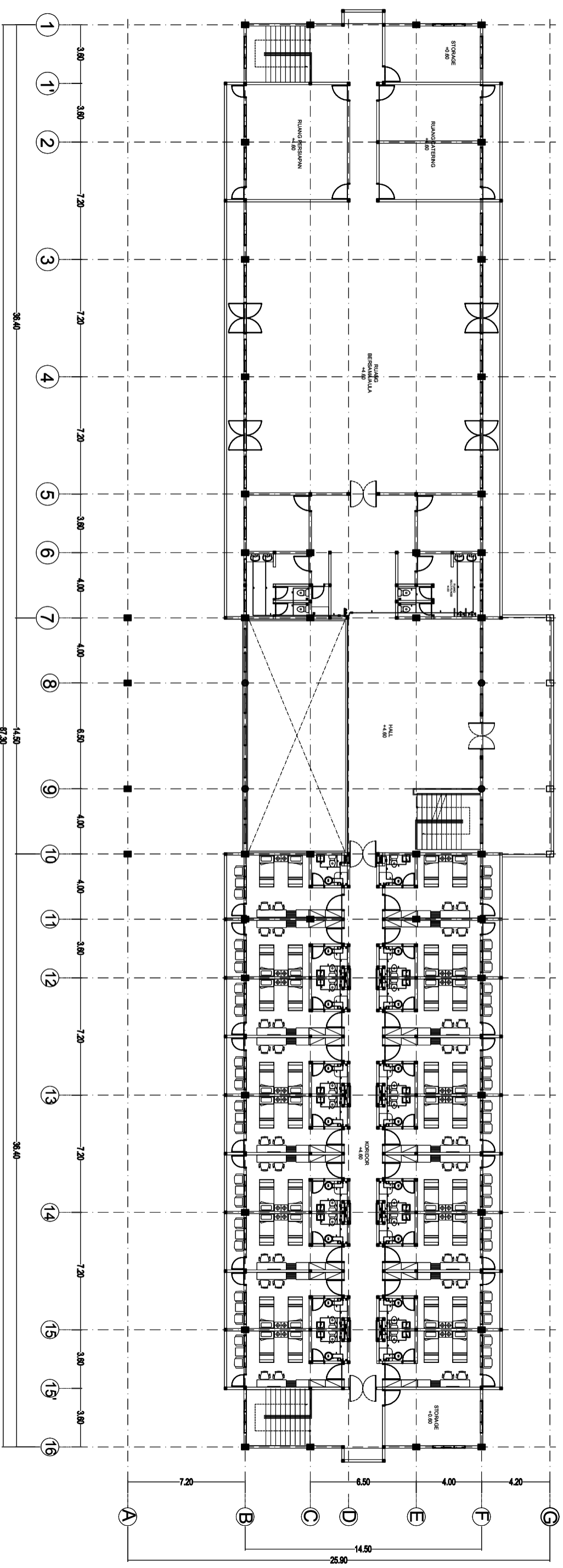
DENAH INSTALASI AIR BERSIH & AIR PANAS LANTAI 1

SKALA 1 : 250

 <p>DINAS KEPEMUDAAN DAN KEOLAHRAGAAN PROVINSI SUMATERA UTARA</p>	<p>PEKERJAAN :</p> <p>REVIEW JASA KONSULTANSI PERENCANAAN PEMBANGUNAN WISMA ATLET SIOSAR DI KABUPATEN KARO</p>	<p>GAMBAR RENCANA</p>	<p>DISETUI OLEH :</p> <p>PEJABAT PEMBUAT KOMITMEN DINAS PEMUDA DAN OLARAGA PROVINSI SUMATERA UTARA</p> <p><i>ISMAIL, SH. M.SP</i> NIP. 19791112 200701 1 004</p>	<p>DIBUAT OLEH :</p> <p>KONSULTAN PERENCANA CV. PELITA BUANA</p> 	<p>JUDUL GAMBAR :</p> <p>DENAH INSTALASI AIR BERSIH & PANAS LANTAI 1</p>	<p>SKALA</p> <p>1 : 250</p>	<p>No. HALAMAN</p> <p></p>	<p>TAHUN</p> <p>2022</p>
<p>DIBUAT OLEH :</p> <p>SUTAN AMAS MUDA LUBIS, ST MUHAMMAD SYARIZAL, ST Wakil Direktur Team Leader</p>								



KETERANGAN :

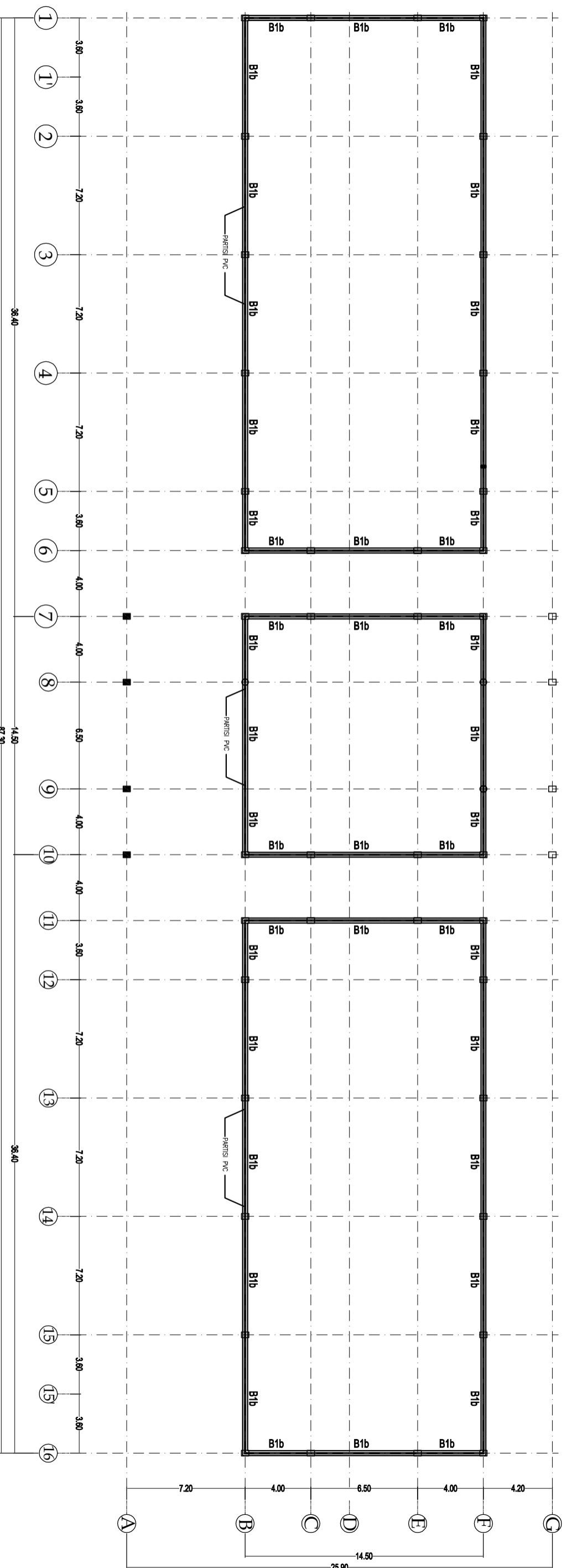
- = ALUR AIR PANAS
- = ALUR AIR BERSIH
- = ALUR AIR BEKAS
- = ALUR AIR KOTOR



DENAH INSTALASI AIR BERSIH & AIR PANAS LANTAI 2

SKALA 1 : 250

 <p>DINAS KEPERUMAHAN DAN KEOLAHRAGAAAN PROVINSI SUMATERA UTARA</p>	<p>PEKERJAAN :</p> <p>REVIEW JASA KONSULTANSI PERENCANAAN PEMBANGUNAN WISMA ATLET SIOSAR DI KABUPATEN KARO</p>	<p>GAMBAR RENCANA</p>	<p>DISETUI OLEH :</p> <p>PEJABAT PEMBUAT KOMITMEN DINAS PEMUDA DAN OLARAGA PROVINSI SUMATERA UTARA</p> <p>ISMAIL, SH. M.SP NIP. 19791112 200701 1 004</p>	<p>DIBUAT OLEH :</p> <p>KONSULTAN PERENCANA CV. PELITA BUANA</p>  <p>SUTAN AMAS MUDA LUBIS, ST Wakil Direktur</p> <p>MUHAMMAD SYAFRIZAL, ST Team Leader</p>	<p>JUDUL GAMBAR :</p> <p>DENAH INSTALASI AIR BERSIH & PANAS LANTAI 2</p>
<p>SKALA</p> <p>1 : 250</p>	<p>No. HALAMAN</p> <p>TAHUN</p> <p>2022</p>				



Keterangan :
- PARTISI PVC

**DENAH RENCANA PEMASANGAN PARTISI
PVC DI ATAS RING BALOK
(ELV+8.55)
SKALA 1 : 250**

PEKERJAAN :

**REVIEW JASA KONSULTANSI
PERENCANAAN PEMBANGUNAN
WISMA ATLET SIOSAR DI
KABUPATEN KARO**



DINAS KEPEMUDAAN DAN
KEOLAHRAGAAN
PROVINSI SUMATERA UTARA

DISETUI OLEH :

PEJABAT PEMBUAT KOMITMEN
DINAS PEMUDA DAN OLARAGA
PROVINSI SUMATERA UTARA

ISMAIL, SH. M.SP
NIP. 19791112 200701 1 004

DIBUAT OLEH :

KONSULTAN PERENCANA
CV. PELITA BUANA



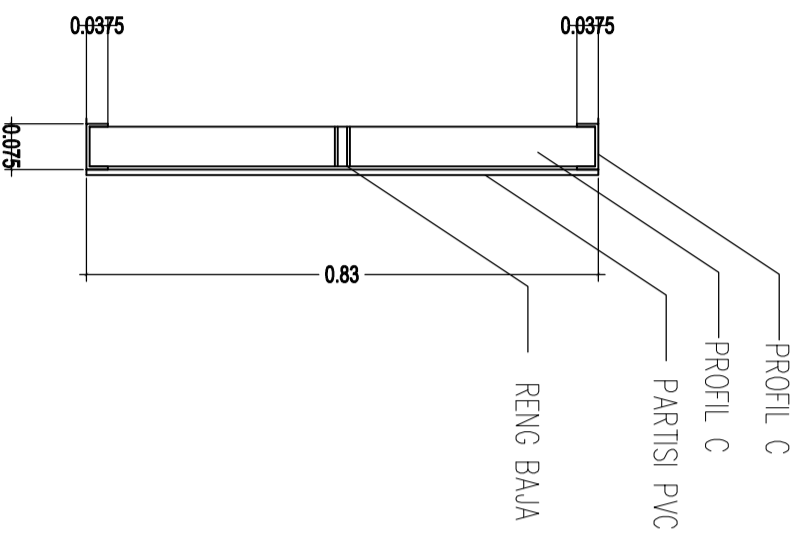
SUTAN AMAS MUDA LUBIS, ST
Wakil Direktur

MUHAMMAD SYARIZAL, ST
Team Leader

JUDUL GAMBAR :

**DENAH RENCANA
PEMASANGAN
PARTISI PVC**

SKALA	No. HALAMAN	TAHUN
1 : 250		2022



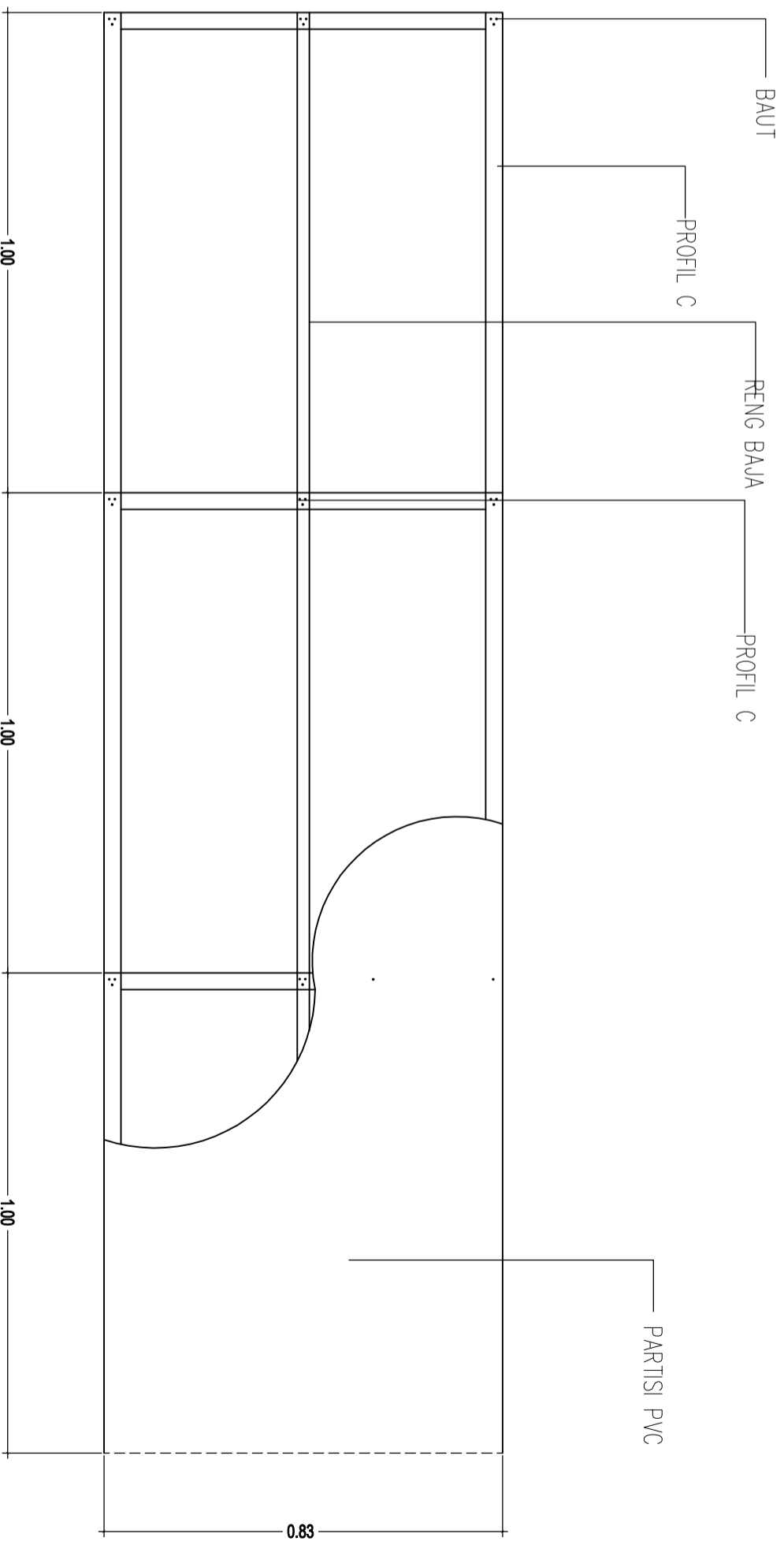
DETAIL TAMPAP SAMPIING

SKALA 1 : 25





Keterangan :

- Kanal C Baja ringan uk. 75*75
- Reng Baja ringan uk. 0.50
- PVC Board Tebal 9 mm



DETAIL TAMPAP DEPAN

SKALA 1 : 25

 <p>DINAS KEPEMUDAAN DAN KEOLAHRAGAAN PROVINSI SUMATERA UTARA</p>	<p>PEKERJAAN :</p> <p>REVIEW JASA KONSULTANSI PERENCANAAN PEMBANGUNAN WISMA ATLET SIOSAR DI KABUPATEN KARO</p>	<p>GAMBAR RENCANA</p>	<p>DISETUI OLEH :</p> <p>PEJABAT PEMBUAT KOMITMEN DINAS PEMUDA DAN OLARAGA PROVINSI SUMATERA UTARA</p> <p>ISMAIL, SH. M.SP NIP. 19791112 200701 1 004</p>	<p>KONSULTAN PERENCANA CV. PELITA BUANA</p> 	<p>DIBUAT OLEH :</p> <p>SUTAN AMAS MUDA LUBIS, ST Wakil Direktur</p> <p>MUHAMMAD SYARFIZAL, ST Team Leader</p>	<p>JUDUL GAMBAR :</p> <p>DETAIL PEMASANGAN PARTISI PVC DI ATAS RING BALOK</p>
	<p>SKALA</p> <p>1 : 50</p>		<p>No. HALAMAN</p>	<p>TAHUN</p> <p>2022</p>		